

## Rathaus mobil

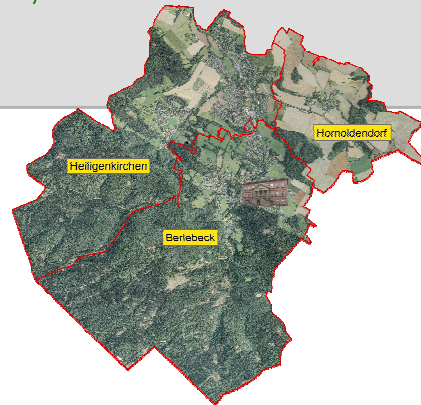
für die Ortsteile

Berlebeck, Heiligenkirchen, Hornoldendorf

6. November 2013

Turnhalle Berlebeck

**DETMOLD**  
Kulturstadt  
im Teutoburger Wald



## Herzlich willkommen!

- Ortsbürgermeister
  - Rainer Friedrich (Heiligenkirchen)
  - Jürgen Köster (Hornoldendorf)
  - Harald Matz (Berlebeck)
- Bürgermeister Rainer Heller



**DETMOLD**  
Kulturstadt  
im Teutoburger Wald

Rathaus mobil in Berlebeck  
6. November 2013

## Geplante Themen des Abends

- Rückblick auf Rathaus mobil 2011
- Straßenplanung
- Fahrradverkehr
- Verkehrsplanung
- Gewässer
- Öffentlicher Personennahverkehr



## 4. Rückblick auf die vergangenen 2 Jahre

Was hat sich seit dem letzten  
"mobilen Rathaus" in den Ortsteilen getan?



Herr Bürgermeister Heller



## 4. Rückblick auf die vergangenen 2 Jahre

- Straßen, Wege und Brücken
  - **Fuß- und Radweges Denkmalstraße bis zum Vogelpark**  
Neubau war gewünscht worden.
  - **Waldweg zum Freilichtmuseum, Beschwerde zum Zustand**  
Der Weg gehört zwar dem Landesverband, doch die Stadt Detmold hatte ihn im Frühjahr 2012 wieder hergestellt. Aktuell finden in dem Bereich Holzrücke-Arbeiten statt.
  - **Brücke Hornoldendorf, Straßenlaterne**  
Beklagt wurde, dass ein Baum die Laterne verdunkelt. Der Baum ist Privateigentum! Die Stadt Detmold muss regelmäßig den Rückschnitt anmahnen.



## 4. Rückblick auf die vergangenen 2 Jahre

- Straßen, Wege und Brücken
  - **Wegüberschwemmung auf dem Hahnberg**  
Inzwischen wurde eine Drainage verlegt. Das hat die Situation verbessert. Eine dauerhafte Lösung würde nur ein neuer, teurer Regenwasserkanal bieten.



## 4. Rückblick auf die vergangenen 2 Jahre

- gewünschte Querungshilfen
  - **Alter Mühlenweg/Paderborner Straße**  
Mit dem Ausbau der Bushaltestelle ergeben sich evt. Möglichkeiten
  - **Denkmalstraße/Hohler Weg**  
Durch den ReWe-Markt ergaben sich keine Änderungen, evtl. entstehen Möglichkeiten durch das Velo-Routen-Konzept

Herr Rosemeier, Herr Wehrmann  
Fachbereich Tiefbau und Immobilienmanagement, Fachgebiet Tiefbau



## 4. Rückblick auf die vergangenen 2 Jahre

- Treffpunkt für Jugendliche in Heiligenkirchen
  - Die Situation in Heiligenkirchen und Berlebeck hat sich beruhigt! Die mobile Jugendarbeit war mit dem Bus vor Ort und hat einmal wöchentlich ein offenes Angebot gemacht. Die inoffiziellen Treffpunkte (Park, Grundschule, usw.) sind nicht mehr so stark frequentiert wie in den Vorjahren. D.h. seit Frühjahr 2012 sind keine größeren Gruppen mehr an den öffentlich zugänglichen Orten anzutreffen!



## 4. Rückblick auf die vergangenen 2 Jahre

- LKW-Parken an der Externsteiner Straße
  - Nur in einem Bereich von ca. 100 m nach dem Ortseingangsschild Richtung Heiligenkirchen rechts ist das LKW-Parken zulässig. Der Bereich ist ausgeleuchtet; Fahrzeuge sind auch nachts rechtzeitig erkennbar. In den anderen Bereichen ist ein LKW-Parkverbot ausgeschildert.
- Einwurfzeiten Glascontainer: Ahnung von Verstößen
  - Die Einwurfzeiten für Altglascontainer sind werktags von 8 – 13 Uhr und 15 – 19 Uhr. Sie sind in der Abfallsatzung geregelt. Ab Januar 2014 soll ein Verstoß auch eine Ordnungswidrigkeit sein.



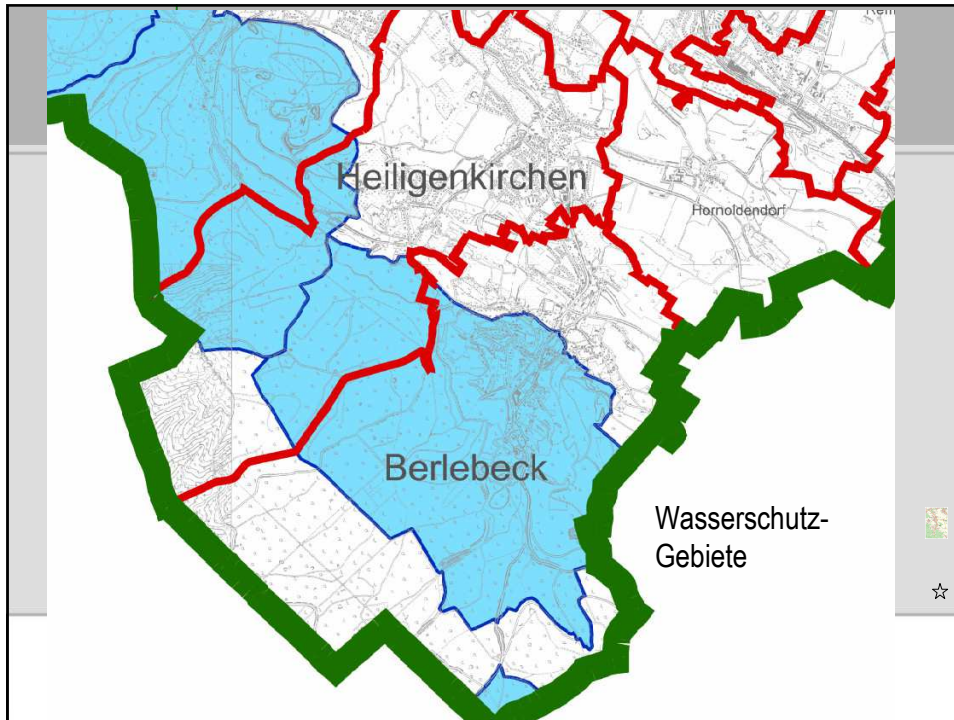
## 4. Rückblick auf die vergangenen 2 Jahre

- Abwasser und Regenwasser
  - Dichtheitsprüfung



Herr Rosemeier, Herr Wehrmann  
Fachbereich Tiefbau und Immobilienmanagement, Fachgebiet Tiefbau





## Was gibt es Neues in den Ortsteilen?

Hier beginnen die Tagesordnungspunkte,  
die der Stadt Detmold 2013 genannt wurden.

## 5. Straßenplanung

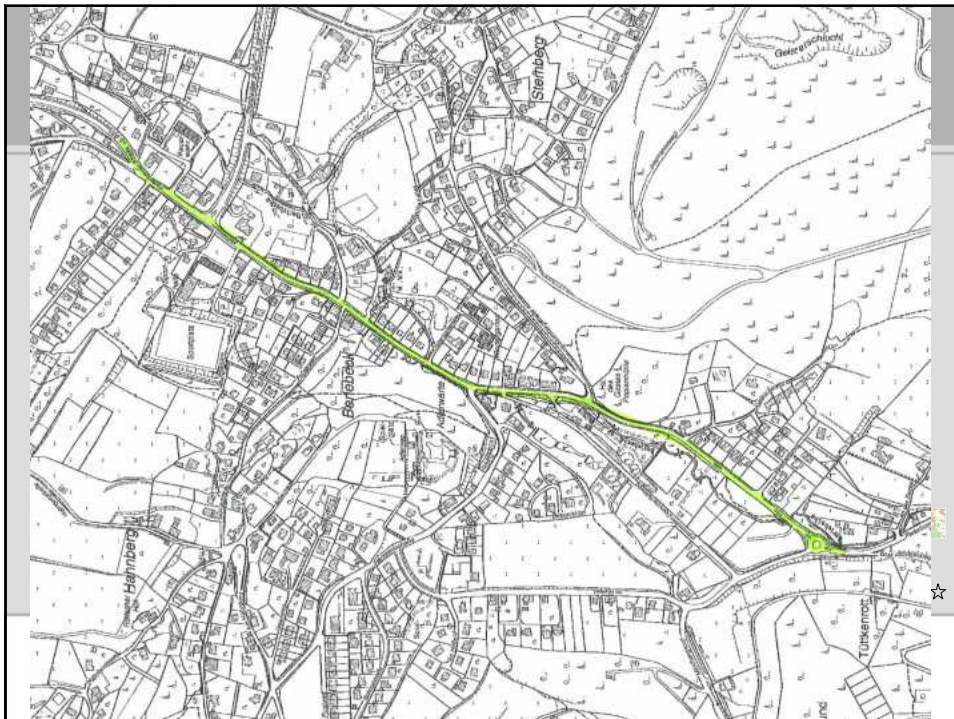
1. Sanierung Paderborner Straße
2. Sperrungen während der Sanierung



Herr Rosemeier, Herr Wehrmann  
Fachbereich Tiefbau und Immobilienmanagement, Fachgebiet Tiefbau ☆

**DETMOLD**  
Kulturstadt  
im Teutoburger Wald

Rathaus mobil in Berlebeck  
6. November 2013





## 6. Fahrradverkehr

1. Radweg Hornoldendorf → Heiligenkirchen



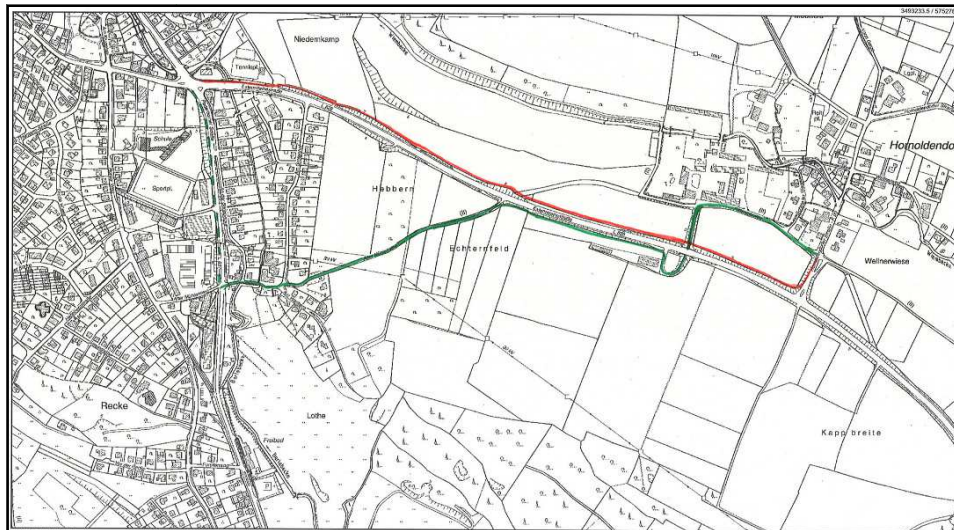
2. Radweg Obere Mühle → Friedenstal



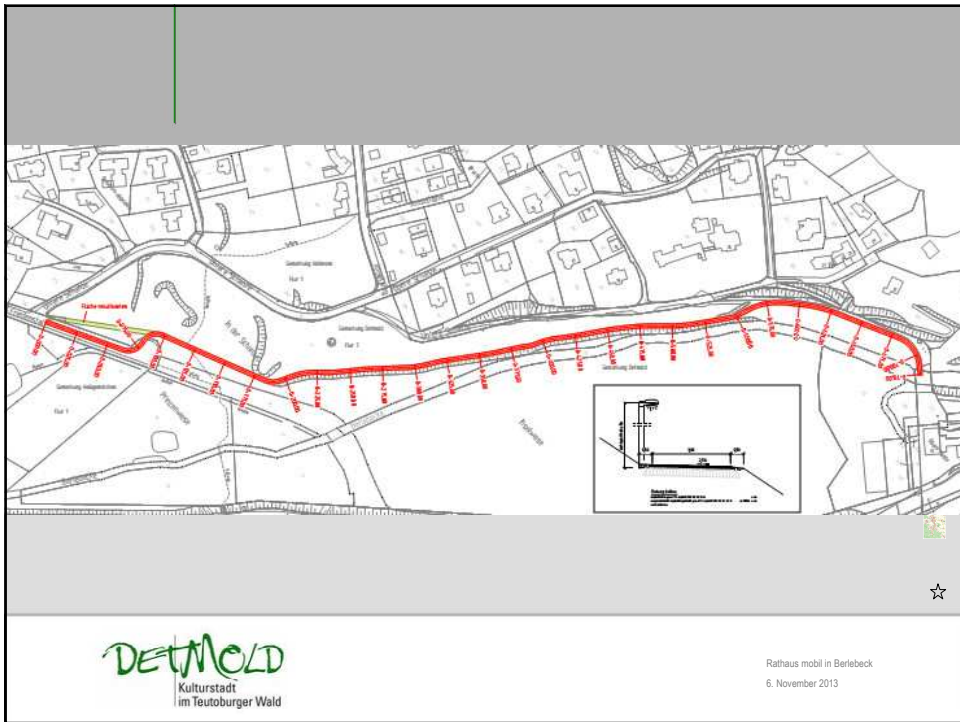
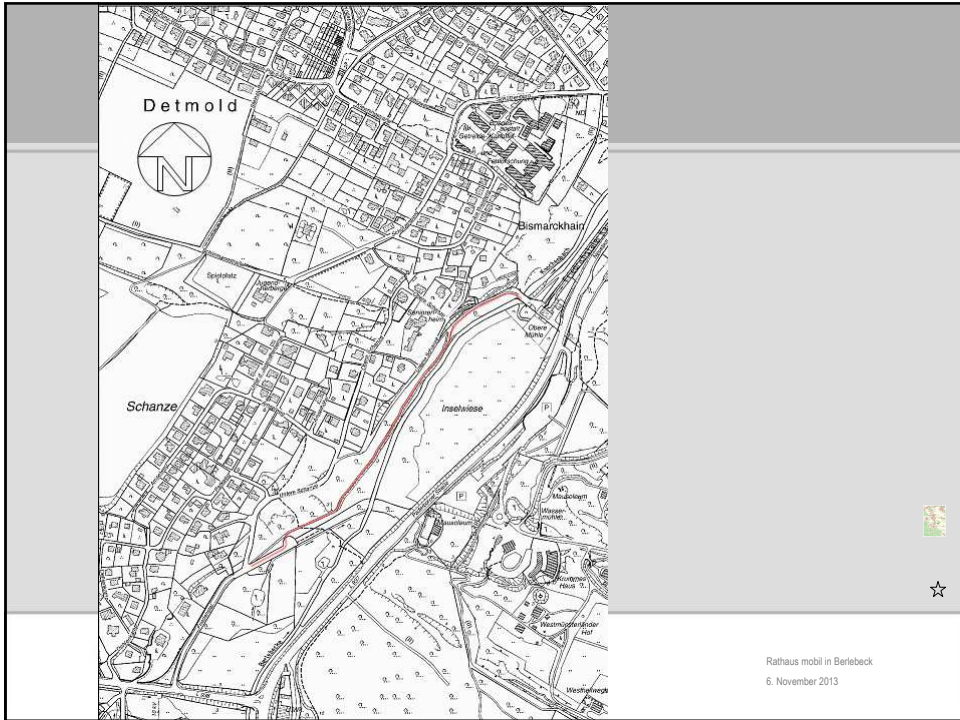
3. Fahrradstraße Heiligenkirchen



Herr Rosemeier, Herr Wehrmann  
Fachbereich Tiefbau und Immobilienmanagement, Fachgebiet Tiefbau ☆







## 7. Verkehrsplanung

1. Routenempfehlung Navigationsgeräte zum Freilichtmuseum über Südhang
2. Verkehrsberuhigung Paderborner Straße gewünscht
3. Sachstand Ampelanlage auf Höhe "Sommerkorn" auf der Paderborner Straße

Herr Rosemeier, Herr Wehrmann  
Fachbereich Tiefbau und Immobilienmanagement, Fachgebiet Tiefbau



## 7. Verkehrsplanung

4. Durchgangsverkehr Hornoldendorfer Straße
5. Parksituation Adlerwarte

Herr Rosemeier, Herr Wehrmann  
Fachbereich Tiefbau und Immobilienmanagement, Fachgebiet Tiefbau



## 8. Gewässer

1. Silberbach (Sauberkeit und Sicherheit)
2. Hochwasserrückhaltebecken in Hornoldendorf

Herr Rosemeier, Herr Wehrmann  
Fachbereich Tiefbau und Immobilienmanagement, Fachgebiet Tiefbau



## 8. Öffentlicher Personennahverkehr

1. Bushaltestelle Hornoldendorf  
(Herr Janz, Geschäftsführer SVD, Herr Wehrmann)
2. Linie 782 (Hornoldendorf → Detmold im Schülerverkehr)  
(Herr Janz, Herr Mundhenk, Busunternehmen Köhne)





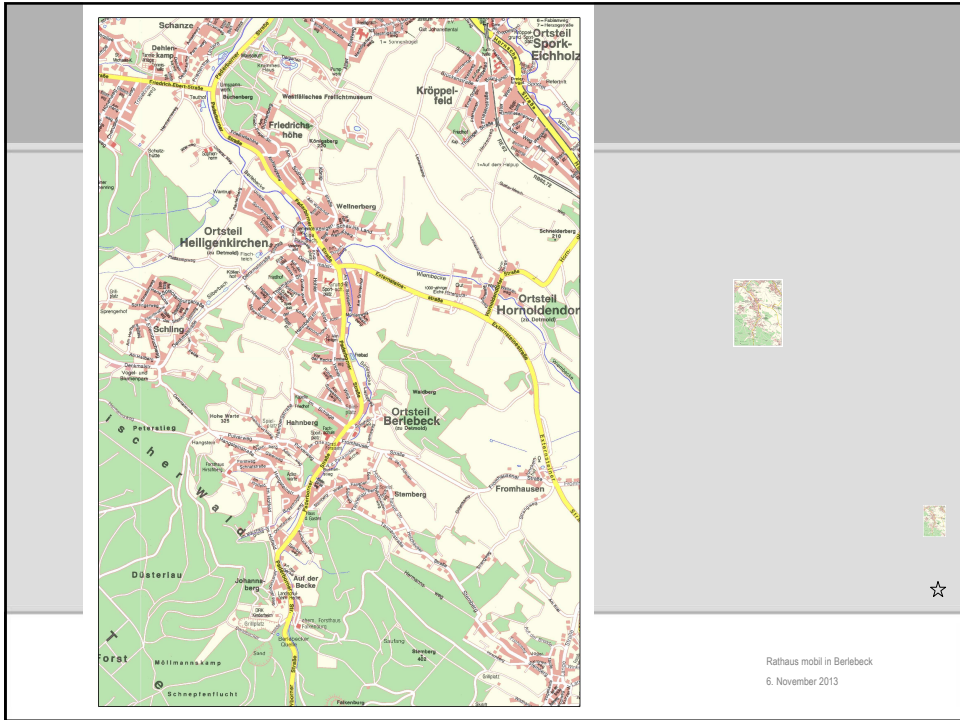


## 9. Verschiedenes

- Sind noch Fragen offen geblieben?
- Neue Themen dazugekommen?







Rathaus mobil in Berlebeck  
6. November 2013