

Rathaus mobil

für die Ortsteile Barkhausen, Brokhausen, Diestelbruch, Hakedahl, Mosebeck, Niederschönhagen, Oberschönhagen und Vahlhausen

19. April 2016 – Gemeinschaftshaus Mosebeck



Begrüßung

- Ortsbürgermeister Strätner
- Bürgermeister Rainer Heller



Geplante Themen des Abends

- Rückblick auf die vergangenen 2 Jahre
- Aktuelle Themen
 - Gewässer
 - Infrastruktur
 - Miteinander im Ortsteil
 - Ortsteilentwicklung
 - Öffentlicher Personen-Nahverkehr
 - Straßen, Wege und Plätze
 - Verkehrsplanung/Verkehrsregelungen
- Verschiedenes



4. Rückblick auf die vergangenen 2 Jahre

Was hat sich seit dem letzten
"mobilen Rathaus" in Diestelbruch getan?

Frau Ehren



4. Rückblick auf die vergangenen 2 Jahre

Abwasser und Entwässerung

- Drittes Regenrückhaltebecken Broker Bach → TOP 5
- Dichtheitsprüfung Wasserschutzgebiete



4. Rückblick auf die vergangenen 2 Jahre

Infrastruktur

- Breitbandversorgung
 - Vertragswechsel ist das Zauberwort

- Kunstrasenplatz Diestelbruch
 - Eigenleistungen der Spielvereinigung Diestelbruch-Mosebeck starten im Mai
 - Start der Maßnahme im Juni
 - Asche für Grün!



4. Rückblick auf die vergangenen 2 Jahre

Miteinander im Ortsteil

- Verschmutzung durch Hundekot → TOP 7



4. Rückblick auf die vergangenen 2 Jahre

Straßen und Wege

- Instandsetzung „Holteweg“
 - Wirtschaftswege werden je nach Kapazität ausgebessert
- Sanierung Wege im Park „Treffpunkt“
 - Inzwischen wurden die Wege/Übergänge ausgebessert



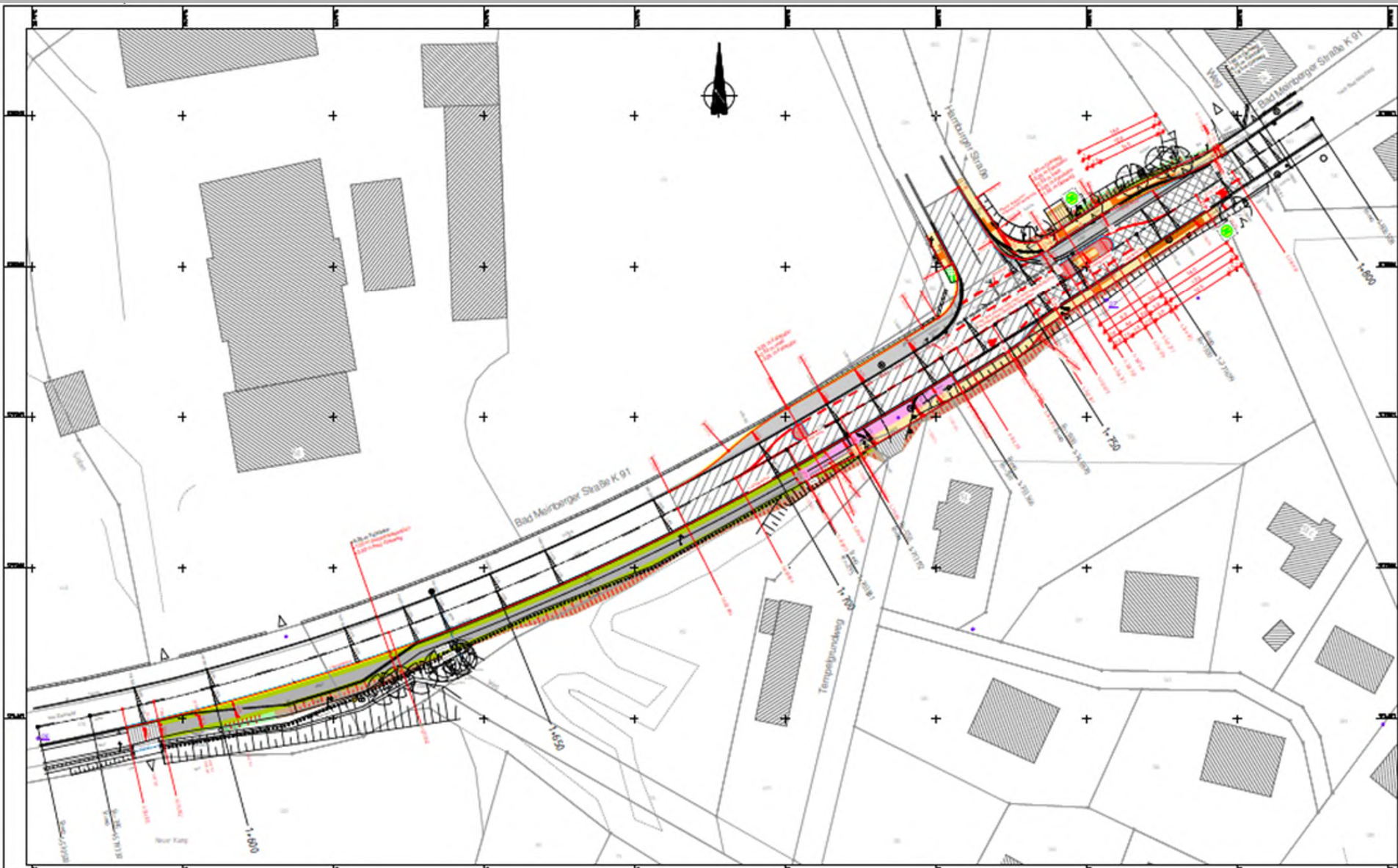
4. Rückblick auf die vergangenen 2 Jahre

Verkehrsplanung/Verkehrsregelungen

- Überholverbot Diestelbruch/Meiersfeld
 - nach dem Abbau des Schildes gab es keine Probleme
- Geschwindigkeitsbegrenzung Diestelbruch/Oberschönhagen auf 70 km/h
 - noch in der Prüfung
- Verkehrssituation Ortseingang Diestelbruch
 - in der mittelfristigen Planung



Ortseingang Diestelbruch Haltestelle Hanseatenviertel



4. Rückblick auf die vergangenen 2 Jahre

In diesem Jahr wieder Thema:

- Bushaltestelle am Ortseingang Mosebeck,
Anregung: Bau einer Querungshilfe → TOP 9
- Verkehrssituation Brokhauser Straße → TOP 11
- Fuß-/Radweg L 758
Mosebeck - Blomberger Straße, Vahlhausen
und Ortsumgehung Vahlhausen → TOP 11



5. Gewässer

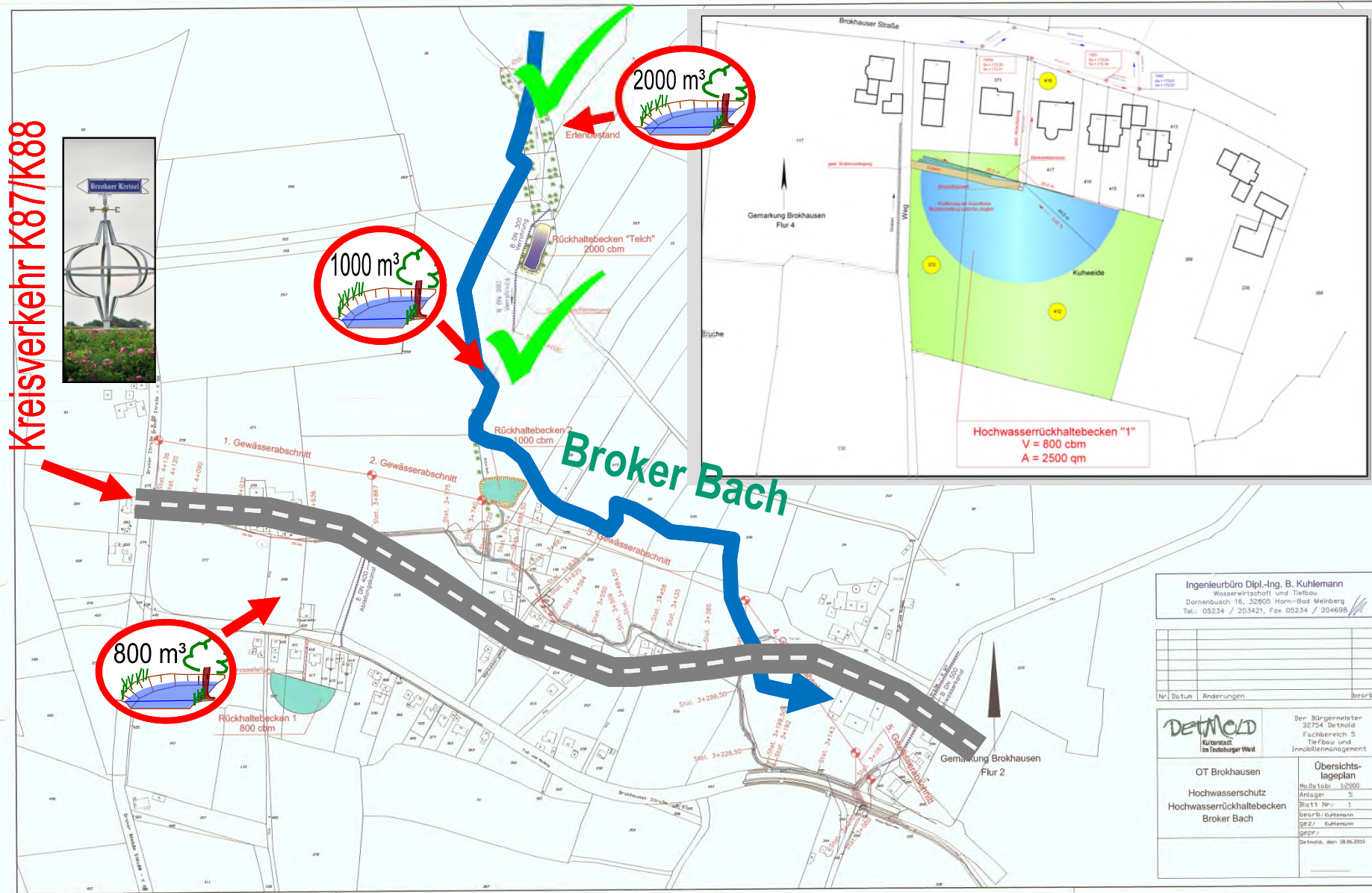
1. Drittes Regenrückhaltebecken
2. Gestaltung Dorfteich Brokhausen

Herr Hoffmann



5.1 Regenrückhaltebecken

Kreisverkehr K87/K88



Ingenieurbüro Dipl.-Ing. B. Kuhlmann
Wasserwirtschaft und Tiefbau
Dornenbusch 16, 32269 Horn-Bad Meinberg
Tel.: 05234 / 203421, Fax 05234 / 204698

Nr.	Datum	Änderungen	besrb

DETOLD
Kulturamt
im Teutoburger Wald

Der Bürgermeister
32754 Detmold
Fachbereich 5
Tiefbau und
Innendienstmanagement

OT Brokhäusen	Übersichts- lageplan
Hochwasserschutz	Maßstab 1:2000
Hochwasserrückhaltebecken	Anlagen: 5
Broker Bach	Blatt Nr.: 1
	besrb: Kuhlmann
	gezt: Kuhlmann
	gepr.: Kuhlmann
	Detmold, am 18.06.2010

5. Gewässer

1. Drittes Regenrückhaltebecken
2. Gestaltung Dorfteich Brokhausen

Herr Hoffmann

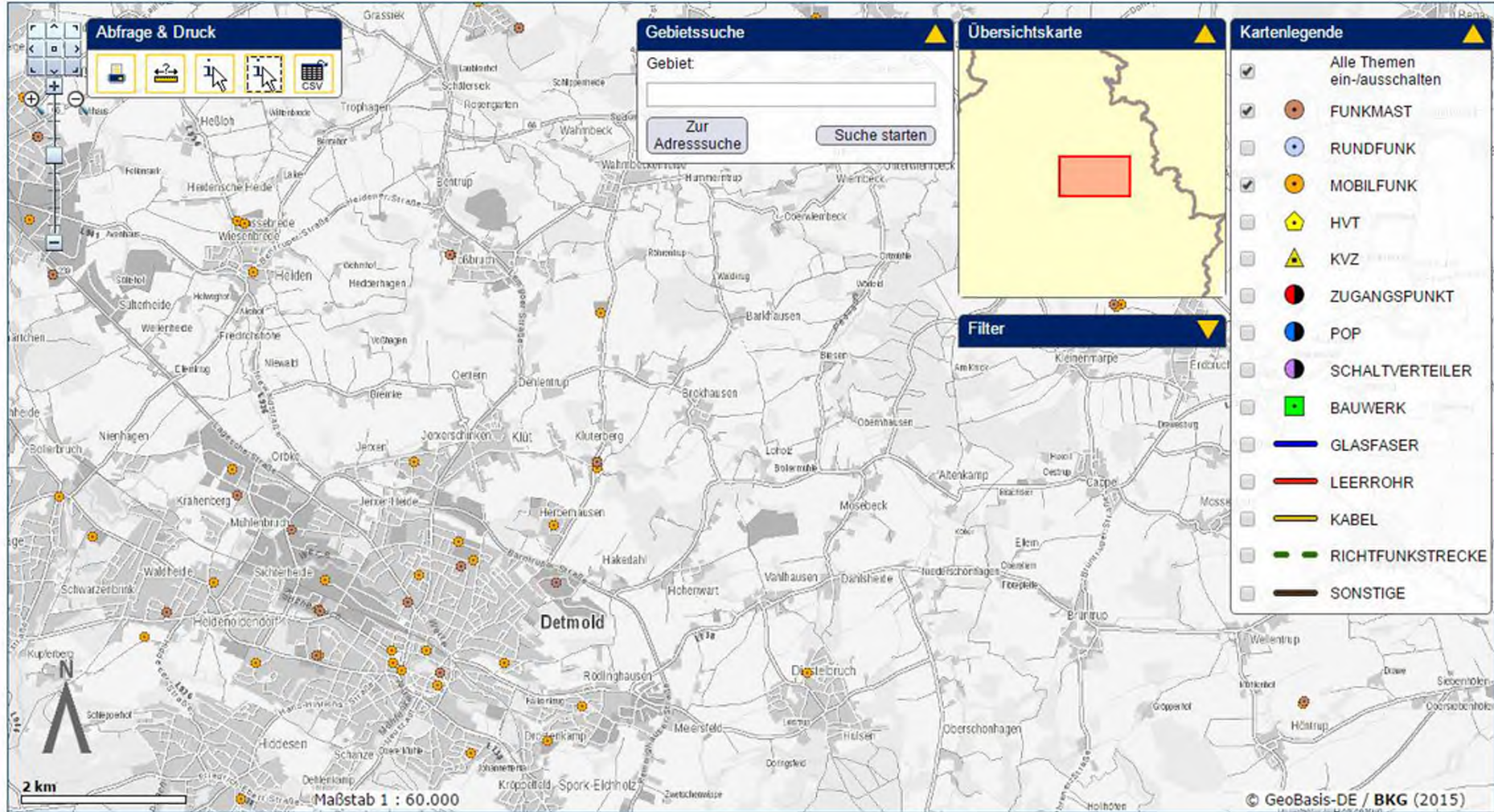


6. Infrastruktur

1. Wasserleitung Mosebeck Altenkamp
(Herr Schlichting, Herr Möller)
2. Handynetzt-Versorgung im Bereich Brokhausen
(Herr Gronemeier)
3. Sachstand Genehmigungsverfahren zum Bau eines Sendemastes auf dem Rothenberg
(Herr Müther)



6.2 Handynet Brokhausen - Infrastruktur



6.2 Handynetz Brokhausen - Telekom

The screenshot shows a mobile network coverage map for Brokhausen. The map is overlaid with a pink color, indicating network coverage. The interface includes a search bar at the top right with the text "Straße und Hausnummer" and a "Suchen" button. Below the search bar, there is a location pin icon and the text "Aktuelle Position mit Richtung zum nächsten Mobilfunk sender".

The "Mobilfunknetz" section is expanded, showing the following options:


- 2G/GSM/GPRS/EDGE mit bis zu 260 kBit/s
- 3G/UMTS/HSPA mit bis zu 42 MBit/s
- 4G/LTE mit bis zu 50 MBit/s
nur außerhalb von Gebäuden
- 4G/LTE mit bis zu 150 MBit/s
nur außerhalb von Gebäuden
- 4G/LTE mit bis zu 300 MBit/s

The "Festnetz" section is collapsed. Below it, there are two more collapsed sections: "HOTSPOT / WLAN TO GO" and "Mobile Data Zuhause / T-Mobile@home".

The map shows various streets including: Horstweg, Finkenbruch, Meinhager Straße, Waldkrugweg, Gurt-Röhrentrop, Braker Straße, Kreuzbuschweg, Passingerstraße, Brokhauser Straße, Steinkuhlenstraße, Alpbürgerweg, Rekenstraße, Bleser Berg, Holzstraße, Lohholz, Dickewaldweg, Zum Dicken Holz, Berntruper Straße, Mosebäcke, and Bergstraße. A scale bar at the bottom left indicates 0.6km. The bottom right corner features the Esri logo and the text "POWERED BY esri".



6.2 Handynetze Brokhausen - O2

Detmold 

1 Detmold, NW, Lippe 

2G  **Telefonie und Handy-Surfen**

GSM (2G/G/E/O)

im Freien: sehr gut
in Gebäuden: sehr gut



3G  **Mobiles Internet**

UMTS/HSPA (3G/H/H+)

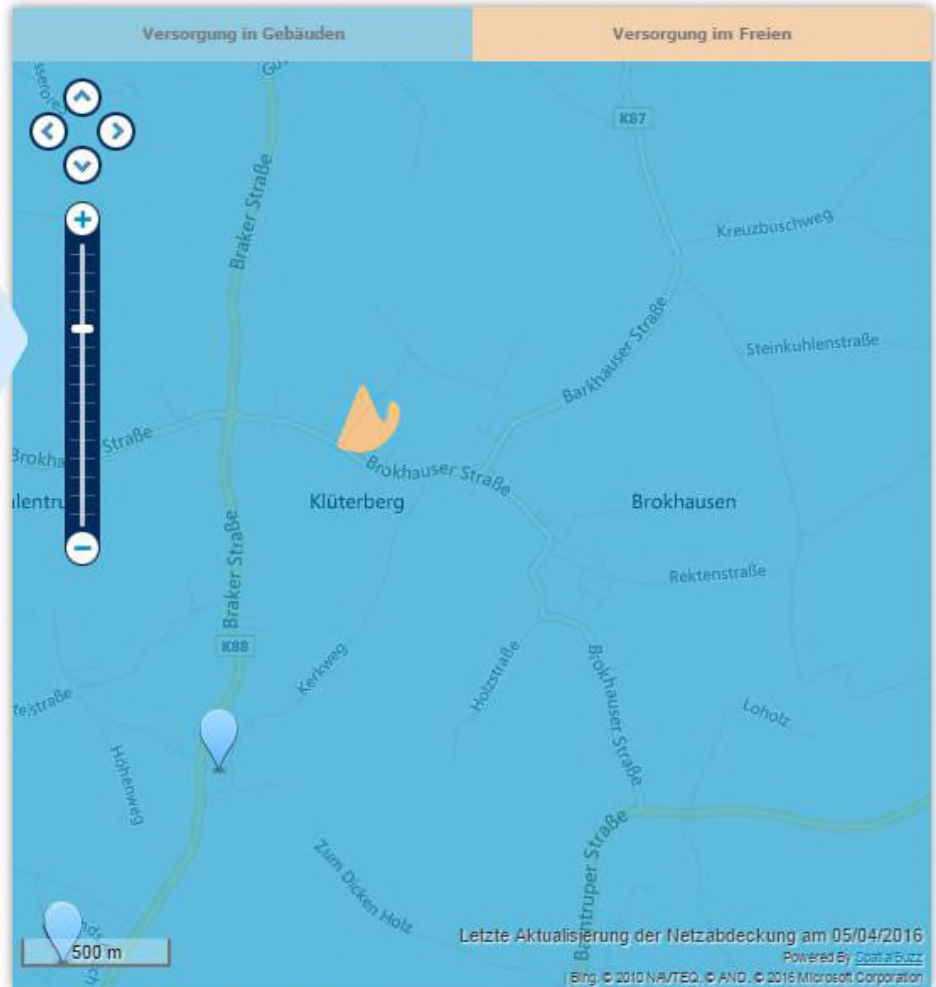
im Freien: sehr gut
in Gebäuden: sehr gut



4G  **Mobiles High Speed Internet**

LTE (4G/L)

im Freien: sehr gut
in Gebäuden: sehr gut



-  Suchorte
- 
-  o2 Shops
- 
-  Basisstationen

6.2 Handynetze Brokhausen - Begriffe

Begriffe und ihre Bedeutung

Generation	Technik	Übertragung	Bandbreite
1G	AMPS	analog, leitungsvermittelt	-
2G	GSM	digital, leitungsvermittelt	9,6 kBit/s
2.5G	HSCSD	digital, leitungsvermittelt	57,6 kBit/s
	GPRS	digital, paketvermittelt	115 kBit/s
2.75G	EDGE	digital, paketvermittelt	236 kBit/s
3G	UMTS	digital, paketvermittelt	384 kBit/s
3.5G	HSPA	digital, paketvermittelt	14,4 MBit/s
3.9G	LTE	digital, paketvermittelt	150 MBit/s
4G	LTE Advanced (LTE-A)	digital, paketvermittelt	300 bis 600 MBit/s
4.5G	LTE Advanced Pro (LTE-AP)	digital, paketvermittelt	1 GBit/s



6. Infrastruktur

1. Wasserleitung Mosebeck Altenkamp
(Herr Schlichting, Herr Möller)
2. Handynet-Versorgung im Bereich Brokhausen
(Herr Gronemeier)
3. Sachstand Genehmigungsverfahren zum Bau eines Sendemastes auf dem Rothenberg
(Herr Müther)

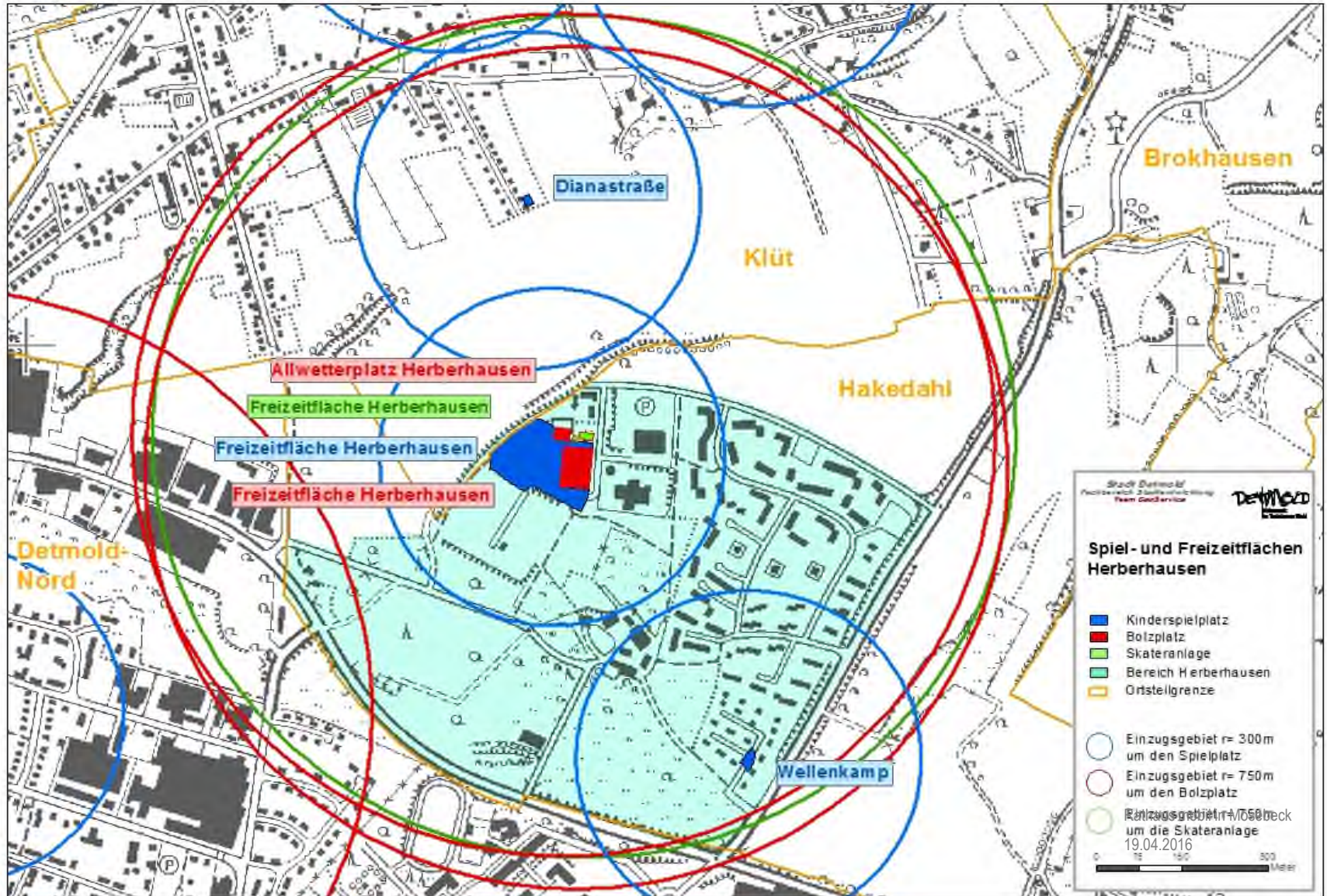


7. Miteinander im Ortsteil

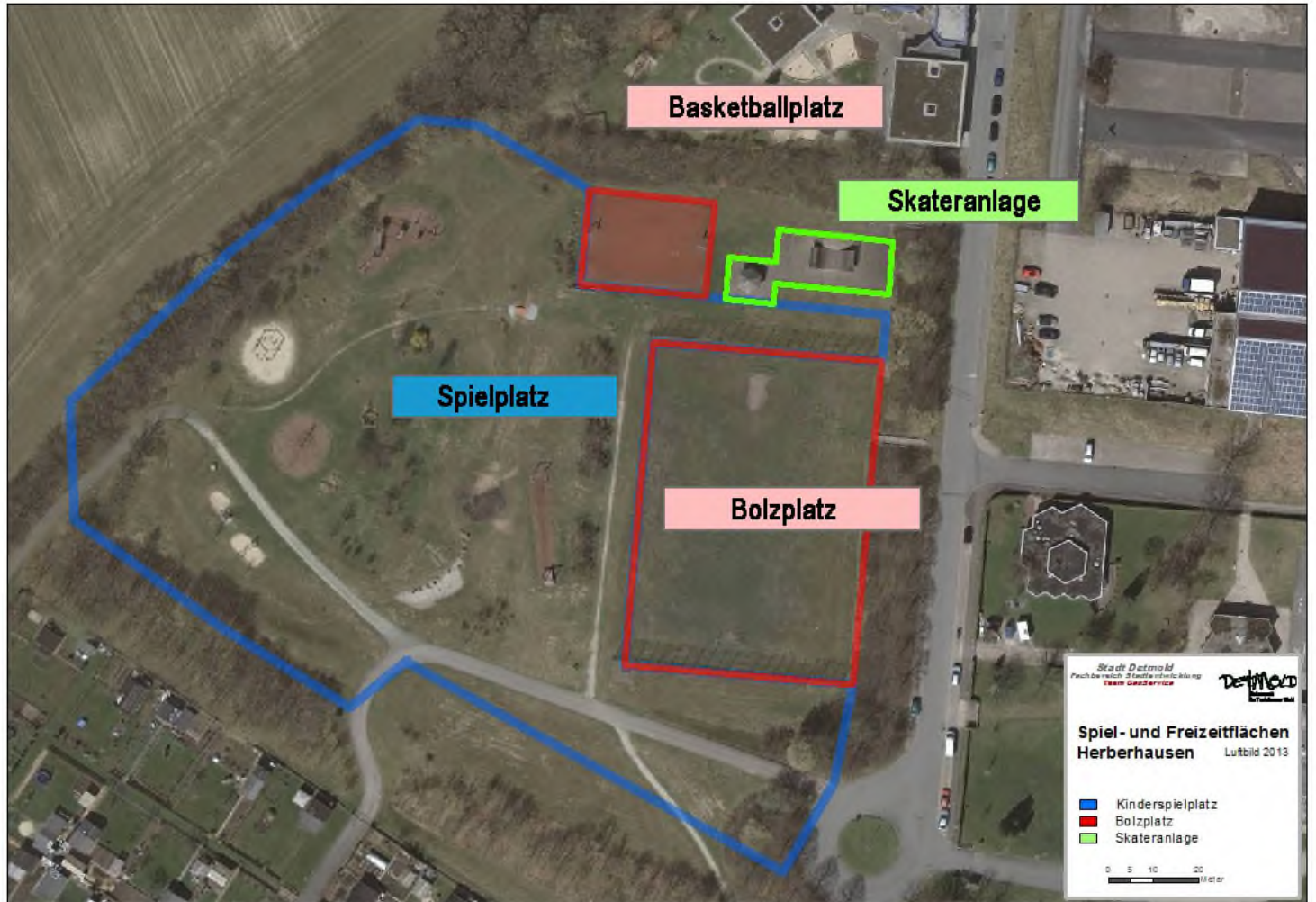
1. Spielplätze in Herberhausen
(Frau Vormweg / Herr Müther)
2. Sauberkeit im Ortsteil
(Herr Flake)



7.1 Übersichtsplan Spiel- u. Freizeitflächen Herberhausen



7.1 Freizeitfläche



7.1 Spielplatz Freizeitfläche Herberhausen



Kombi Spielgerät



Sechseck-Schaukel



7.1 Spielplatz Freizeitfläche Herberhausen



Seilzirkus / Rutsche / Doppelschaukel



Seilbahn



7.1 Spielplatz Wellenkamp Herberhausen



7.1 Spielplatz Wellenkamp Herberhausen



Kombi Spielgerät / Doppelschaukel



Kombi Spielgerät Kleinkinder



7. Miteinander im Ortsteil

1. Spielplätze in Herberhausen
(Frau Vormweg / Herr Müther)
2. Sauberkeit im Ortsteil
(Herr Flake)



8. Ortsteilentwicklung

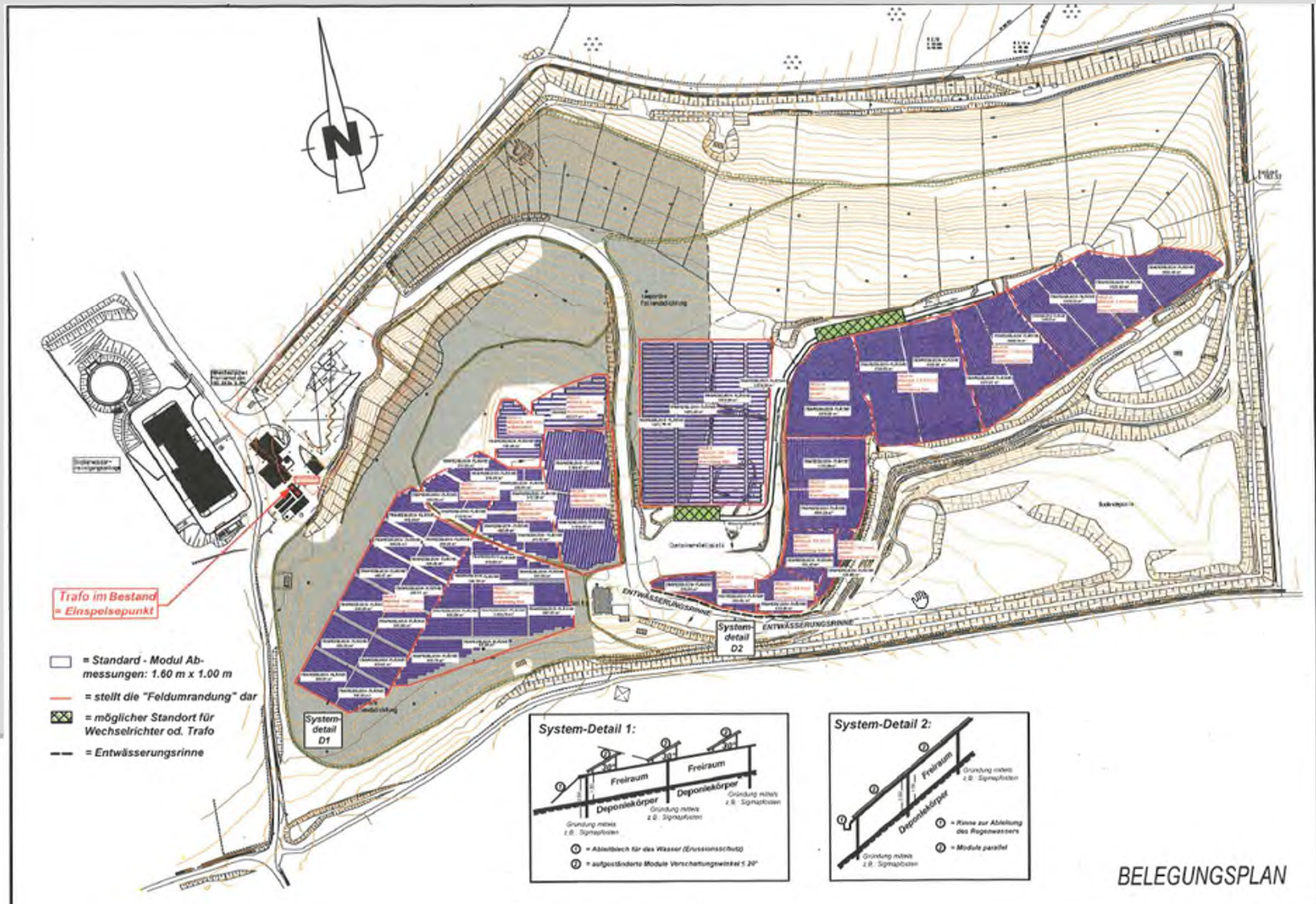
1. Alt-Hakedahl
 - Ortsschild und Bushaltestelle
 - Informationsfluss(Frau Ehren)
2. Sachstand Photovoltaikanlage auf der Deponie Hellsiek
(Herr Müther)
3. Ortsteilentwicklung Mosebeck
(Herr Müther)



8.2 Photovoltaikanlage Deponie Hellsiek



8.2 Photovoltaikanlage Deponie Hellsiek

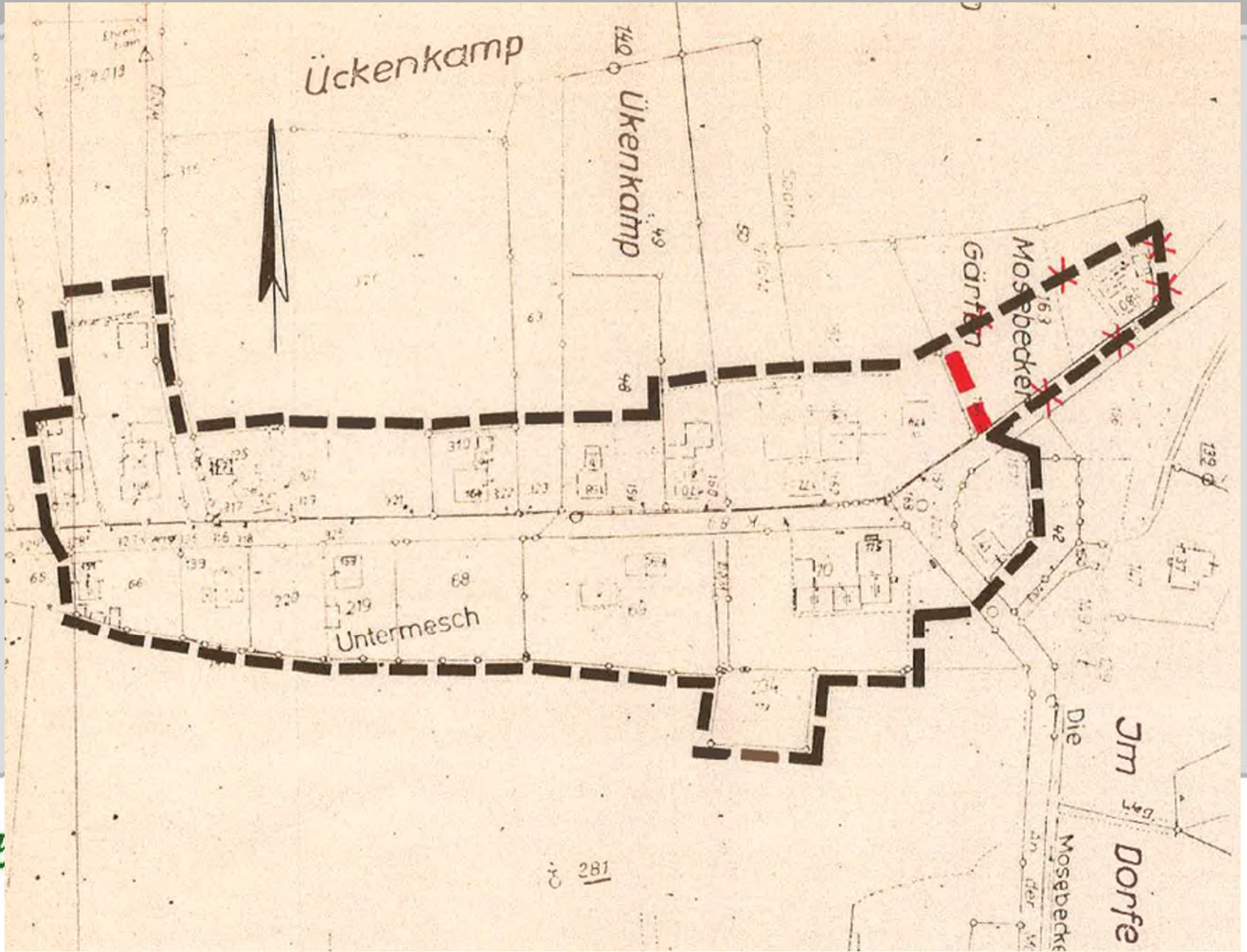


8. Ortsteilentwicklung

1. Alt-Hakedahl
 - Ortsschild und Bushaltestelle
 - Informationsfluss(Frau Ehren)
2. Sachstand Photovoltaikanlage auf der Deponie Hellsiek
(Herr Müther)
3. Ortsteilentwicklung Mosebeck
(Herr Müther)



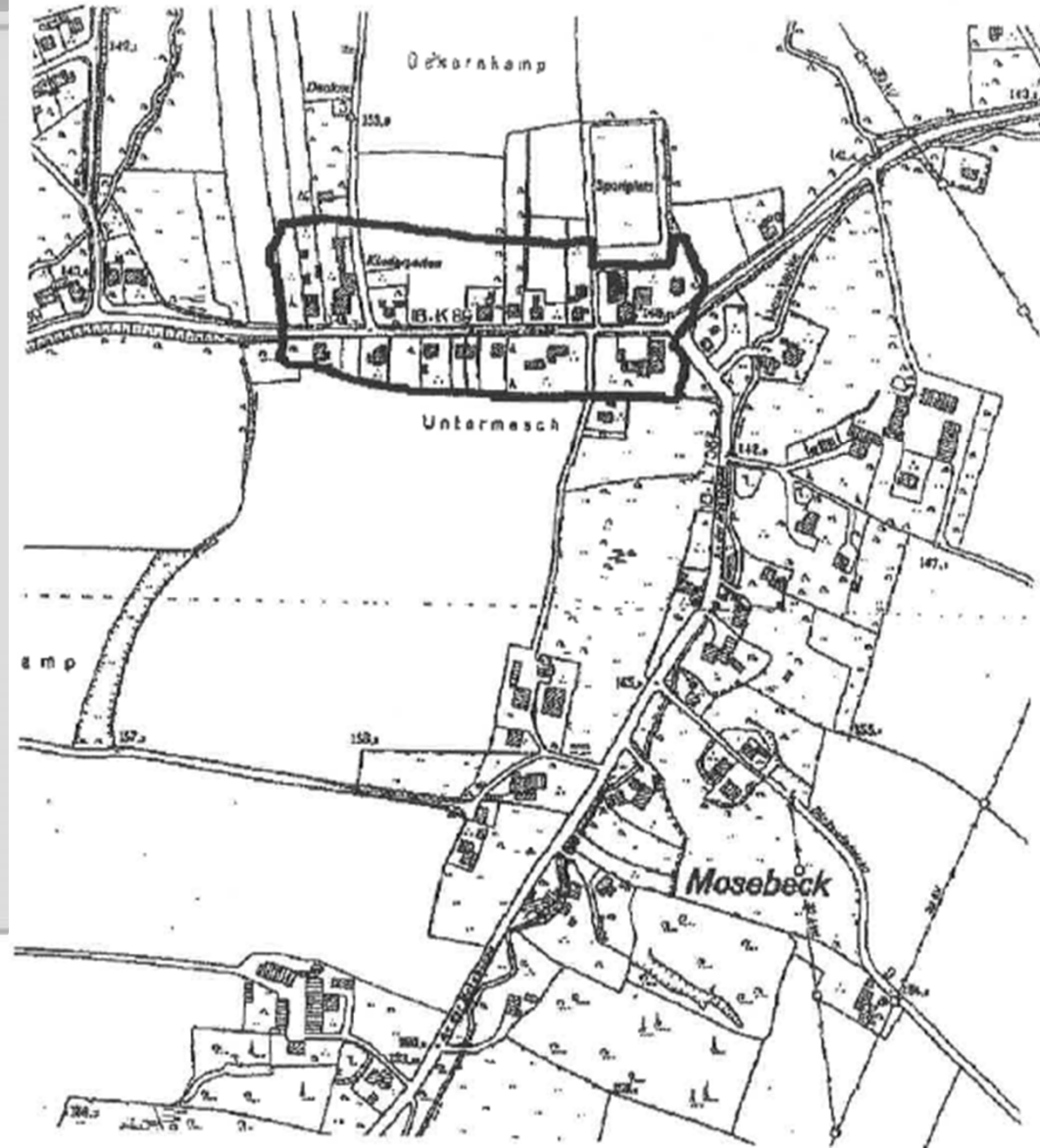
8.3 Ortsteilentwicklung Mosebeck



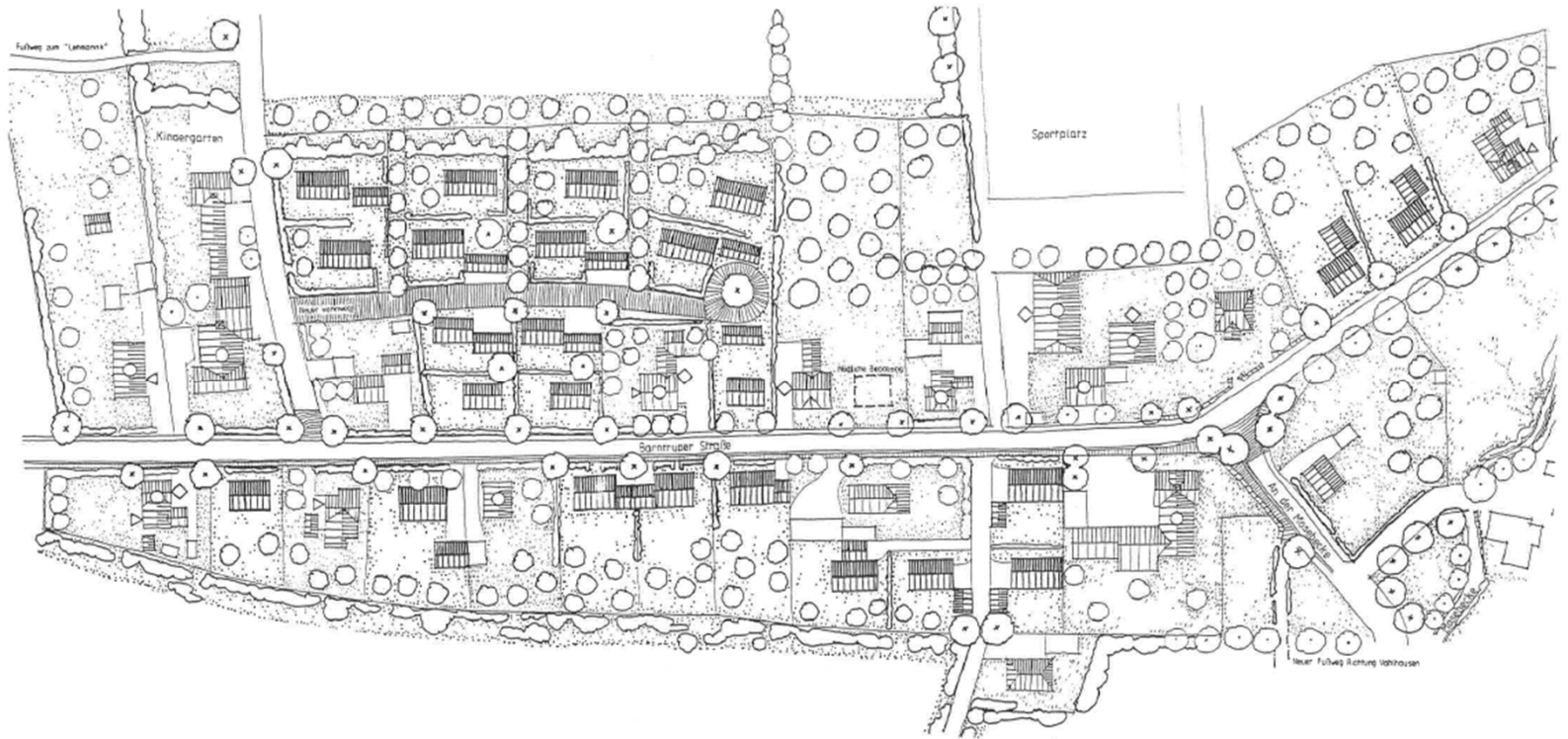
De

8.3 Ortsteilentwicklung Mosebeck

Die Teilfläche Mosebeck ist 4,0 ha groß beinhaltet eine 1,2 ha große freie Wohnbaufläche. Die von der Klägerin für diese Teilfläche erlassene Satzung nach § 34 Baugesetzbuch a.F. bleibt mit ihrer nördlichen Grenze hinter der nördlichen Grenze der Teilfläche Mosebeck zurück.



8.3 Ortsteilentwicklung Mosebeck



STADT DETMOLD

MOSEBECK

DORFENTWICKLUNGS-
KONZEPT

M 1:1 000

KONZEPT
BARNTRUPER STRASSE

LEGENDE

- | | |
|-----------------------------------|---|
| Bestehende Gebäude | Neugestaltung von Straßenflächen |
| Neubauten | Neubau von Fußwegen |
| Erhaltenswerte Gebäude | Vorh. Laubbäume / Obstbäume |
| Fassadengestaltung empfohlen | Neupflanzung von heimischen Laubbäumen / Obstbäumen |
| Renovierungsbedarf | Vorh. / Gepl. Strauchhecken |
| Bestehende Straßen- u. Hofflächen | Vorh. / Gepl. Hausgärten bzw. Grünland |



Datum: Mai 1993

DIPL.-ING. HALKE LORENZEN
BÜRO FÜR ORTS- UND
LANDESPFLEGE
DORFSTRASSE 13
4933 BLOMBERG-ISTRUP



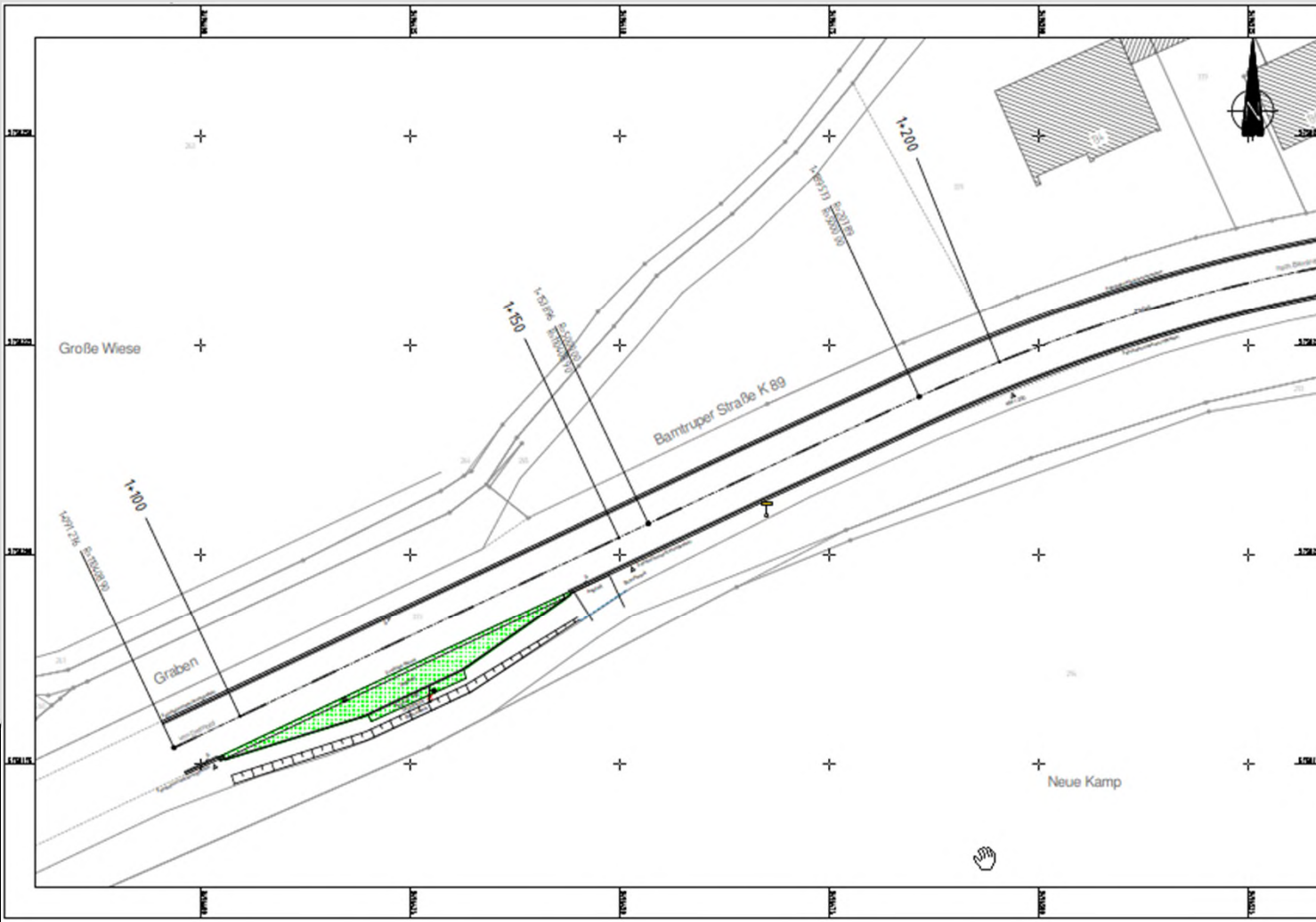
9. Öffentlicher Personen-Nahverkehr

1. Busverbindungen nach Herberhausen
2. Neubau der Bushaltestelle „Bieser Weg“
3. Bushaltestelle Hohenwarth

Frau Niestroy-Althaus



9.2 Haltestelle Bieser Weg



- ### LEGENDE
- PLANUNG**
- Asphalt Gehweg
 - Asphalt Fahrgasse
 - Pflaster Gehweg
 - Ausstattung mit vertikalen Elementen
 - Bus/Straßenbahn
 - Mischung (ungelockt)
 - Rasen
 - Meldeleitung
 - Fliese
 - Grabenerhöhung
 - Fahrbahnmarkierungsziele
 - Auslauf
 - Bordstein
 - Niederbord
 - Tiefbord
 - Laternen
 - Abwurf
 - Baum
 - Regenerivertief-/Abwurf
 - Fragmentschnittspalt
 - Gabelung
 - Busmarkierungsziel
- BESTAND**
- Asphalt
 - vertikale Elemente
 - Bus/Straßenbahn
 - Mischung
 - Rasen
 - Melde
 - Fliese
 - Grabenerhöhung
 - Fahrbahnmarkierungsziele
 - Auslauf
 - Bordstein
 - Niederbord
 - Tiefbord
 - Laternen
 - Abwurf
 - Baum / Baum wird entfernt
 - Schieber
 - automatischer Hydrant
 - Strom/Schaltkasten
 - Schild
 - Fahrbahnmarkierung

Nr.	Datum	Änderungen	beurh.

Ingenieurbüro OWL
 Bismarckstraße 10 | D-32756 Detmold
 Tel.: (05231) 8025-0 | Fax: (05231) 8025-45
 info@owl-owl.de | www.owl-owl.de

Stadtverkehr Detmold GmbH
 Stadtkamp 1 | 32756 Detmold
 Tel.: (05231) 8025-0 | Fax: (05231) 8025-45
 info@stkt.de | www.stkt.de

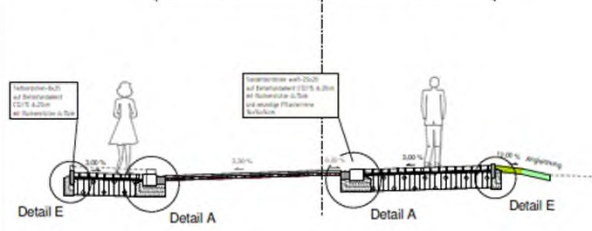
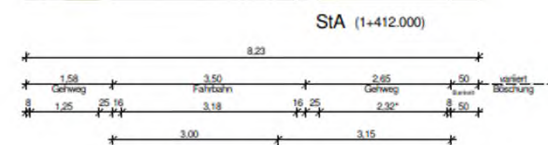
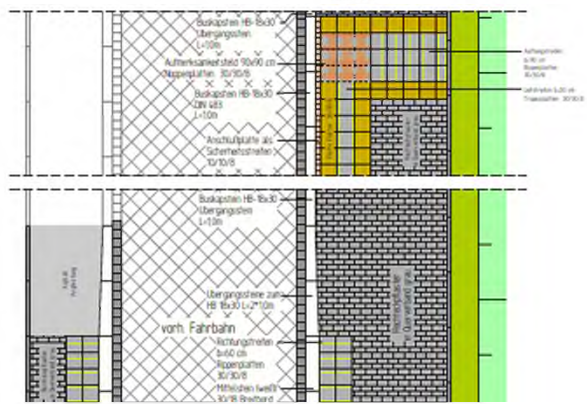
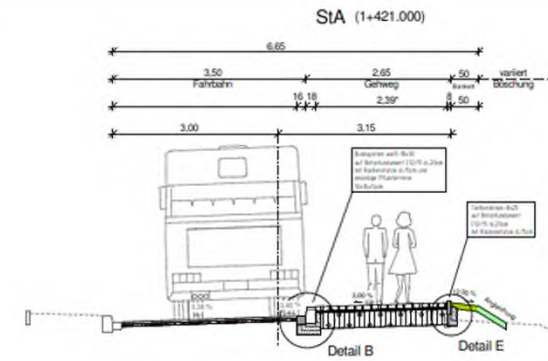
Der Bürgermeister
 32754 Detmold
 Fachbereich 5
 Tiefbau und
 Dienstleistungsmanagement

Lageplan
 Maßstab: 1:250
 00000 0 - 107-2
 Datum: 25.11.2013
 Proj.-Nr.: 0-130

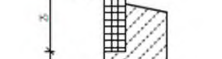
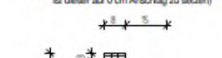
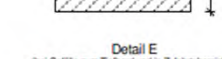
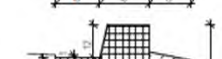
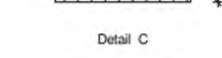
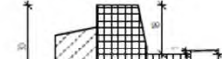
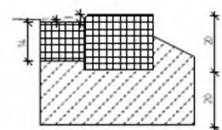
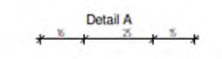
Auftragsnummer:
 Haltestelle
 Mosebeck "Bieser Weg"
 SA

bearb.:
 gezeichnet:
 geprüft:
 Detmold, den:

9.2 Haltestelle Bieser Weg



Details im Maßstab 1:10



Aufbau Fahrbahn Deckenerneuerung Haltestellenbereich

- 4,0 cm Asphaltbeton AC 0/11mm DS
- 4,0 cm Asphaltbinder 0/16mm BS
- 0,5 cm Armierungsgitter 1/4 Teil
- 8,5 cm Gesamtaufbau

Arbeitsräume sind nach ZTV-A zu Berücksichtigen

Aufbau Gehweg

- 8 cm Rechteckpflaster 20/10/8cm Querverband
- 3 cm Pflasterbett Baustoffgemisch 0/5mm
- 29 cm Schottertragschicht gem. ZTV SoB-SB 0/45mm
- 40 cm Gesamtaufbau

Bushaltestelle "Bieser Weg"
"Barrierefrei"
 -gemäß Musterskizze I 3.1

Aufbau Rad-/Gehweg

- 3 cm Asphaltbeton AC 0/5mm DL
- 8 cm Asphalttragschicht AC 0/22mm TN
- 29 cm Schottertragschicht gem. ZTV SoB-SB 0/45mm
- 40 cm Gesamtaufbau

* auf Rastermaß verlegen

- Legende
- Asphalt Deckenerneuerung mit Armierungsgitter
 - Asphalt Deckenerneuerung
 - Asphalt
 - Univerbundsierpflaster 20/10/8 grau
 - Noppenplatten 30/30 B weiß
 - Ripperplatten 30/30 B weiß
 - Anschlußplatte Busbordstein anthrazit10/10 B
 - glatte Platte anthrazit 30/30 B
 - Baum
 - Barriere
 - Gelbes/Blaues/Graues

Nr.	Datum	Änderungen	bearb.

Ingenieurbüro OWL
 Bismarckstraße 13
 D-32756 Detmold
 Tel.: (05231) 9025-0
 Fax: (05231) 9025-25
 detmold@owl.de
 www.owl.de

Erziehungen
 Konzeption
 Wasserversorb
 Straßenbau
 Straßenbau
 S/GefKo

bearb.: W. | gez.: W. | gepr.: R. | Datum: 25.11.2013 | Proj.-Nr.: 13-1301

SD
Stadtverkehr Detmold GmbH

Stadtverkehr Detmold GmbH
 Lange Straße 77
 32754 Detmold

Tel.: 05231/8777-344
 05231/877-345

DETMOLO
 Kulturstadt
 im Teutoburger Wald

Der Bürgermeister
 32754 Detmold
 Fachbereich 5
 Tiefbau und
 Immobilienmanagement

Ausbaugrundschnitt	
Maststab: 1:50	
00000 0 - 307	
bearb.:	
gezeichnet:	
geprüft:	
Detmold, den	



ack

9. Öffentlicher Personen-Nahverkehr

1. Busverbindungen nach Herberhausen
2. Neubau der Bushaltestelle „Bieser Weg“
3. Bushaltestelle Hohenwarth

Frau Niestroy-Althaus



10. Straßen, Wege und Plätze

1. Straßenbeleuchtung Brokhauser Straße
2. Straßenbeleuchtung in Herberhausen
3. Gehweg an der Braker Straße
4. Fußweg auf der Nordseite des Apenberges
5. Weg zum Grillplatz in Brokhausen
6. „Lippe Radweg“ 41 dH
7. Parkplatz gegenüber Waldcafé

(Herr Rosemeier / Herr Hagemeister)



11. Verkehrsplanung/Verkehrsregelungen

1. Verkehrssituation Brokhauser Straße
2. Nordring, Ampelschaltung und Fahrbahnmarkierung
3. Fuß-/Radweg „An der Mosebecke“
4. Ortsumgehung Vahlhausen L758 neu

(Herr Rosemeier)



11. Verkehrsplanung/Verkehrsregelungen

1. Verkehrssituation Brokhauser Straße
2. Nordring, Ampelschaltung und Fahrbahnmarkierung
3. Fuß-/Radweg „An der Mosebecke“
4. Ortsumgehung Vahlhausen L758 neu

(Herr Rosemeier)



12. Verschiedenes

Haben wir etwas Dringendes vergessen?

(Herr Rosemeier)

