

SHP Ingenieure



Leitbild-Prozess Mobilität

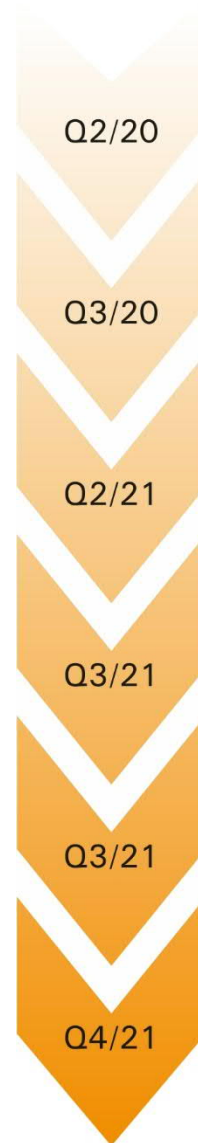
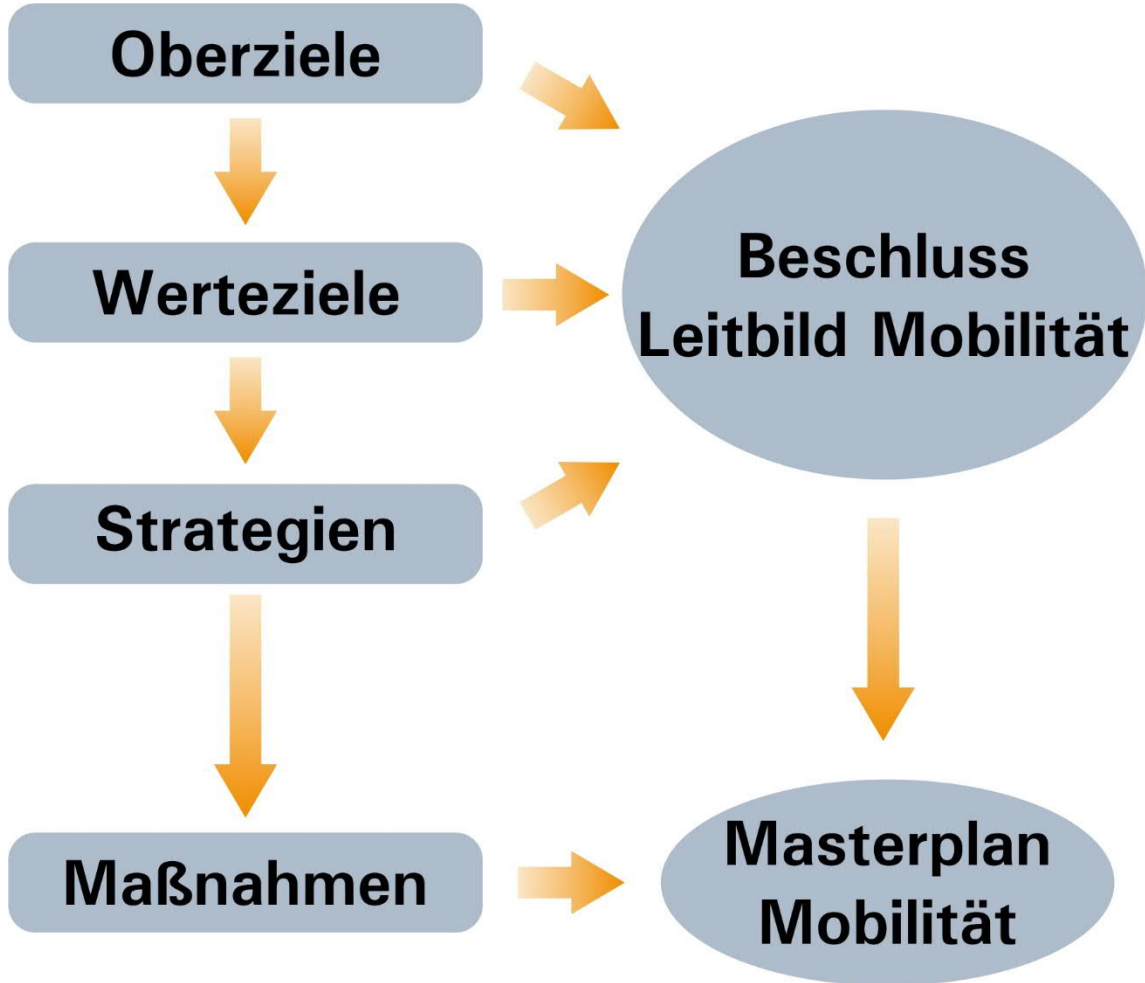
Detmold

Bürgerbeteiligung

Plaza de Rosalia 1
30449 Hannover
Telefon 0511.3584-450
Telefax 0511.3584-477
info@shp-ingenieure.de
www.shp-ingenieure.de

Leitbild-Diskussion

Methodik und Ablauf



● Bestandsanalyse

Sichtung von Unterlagen; Grobe Analyse des Bestandes
Analyse von Problemen und Chancen

● ExpertInnen-Gespräche

Einbeziehung des Know-How's und der Praxiserfahrungen
externer Akteure

● „Zukunft.Mobilität“ Bürgerbeteiligung (Umfrage)

Vorstellung der erarbeiteten Strategien mit der Möglichkeit zu
bewerten und ergänzen

● „Zukunft.Mobilität“ Bürgerbeteiligung (online Diskussionsrunde)

Diskussion von Zielen und Strategien im Kontext mit möglichen/
erstrebenswerten Wirkungen

● Arbeitskreis Politik

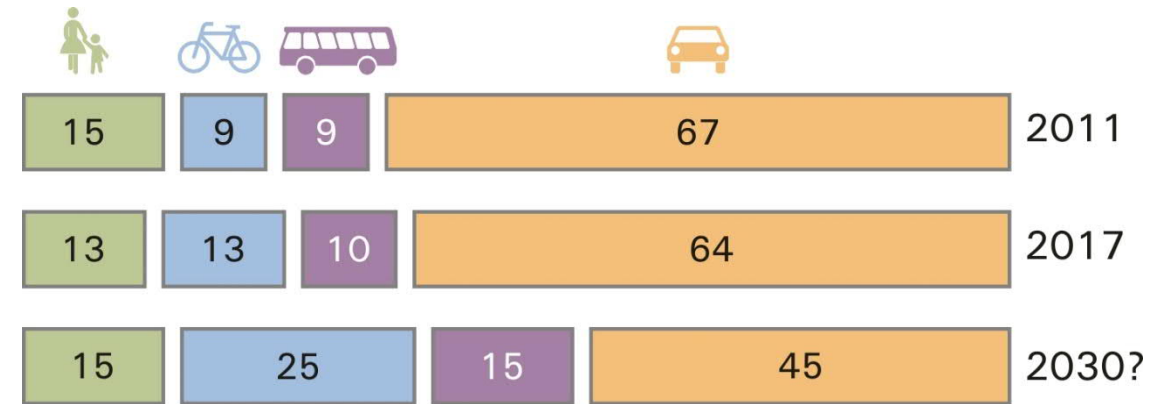
Vorstellung bisheriger Ergebnisse
Beteiligung am Prozess

● Politischer Beschluss

Formulierung des Leitbildes unter Einbeziehung aller Ergebnisse
und Ziele

Ziele aus dem Projekt „Global Nachhaltige Kommune“

- Im Jahr 2030 erreicht der Fußverkehr am **Modal Split** **15%**, der Radverkehr **25%** und der ÖPNV **15%**
- Im Jahr 2025 steht den Detmolder*innen ein attraktives und barrierefreies **ÖPNV- und On-Demand-Netz** zur Verfügung.
- Die Anzahl der **Verkehrsunfälle** ist 2025 im Vergleich zu 2019 um 20 % **gesunken**. (Basiswert: Durchschnitt 2015-19 = 311)
- Im Jahr 2025 ist der Anteil an Fahrzeugen mit **emissionsarmen Antrieben** (Wasserstoff-, Elektro-, Hybridantriebe) in Detmold deutlich gesteigert.
- Im Jahr 2025 besteht ein starkes Netzwerk zu **nachhaltiger Wirtschaftsmobilität**, das sich für klimafreundliche und sozialverträgliche Wirtschaftsverkehre vor Ort einsetzt.
- Ab dem nächsten Ausschreibungsintervall (2030) werden die **Emissionen** durch den öffentlichen Mobilitätssektor (ÖPNV) **gesenkt**.



BESTANDSANALYSE

Berufspendler

■ Täglich:

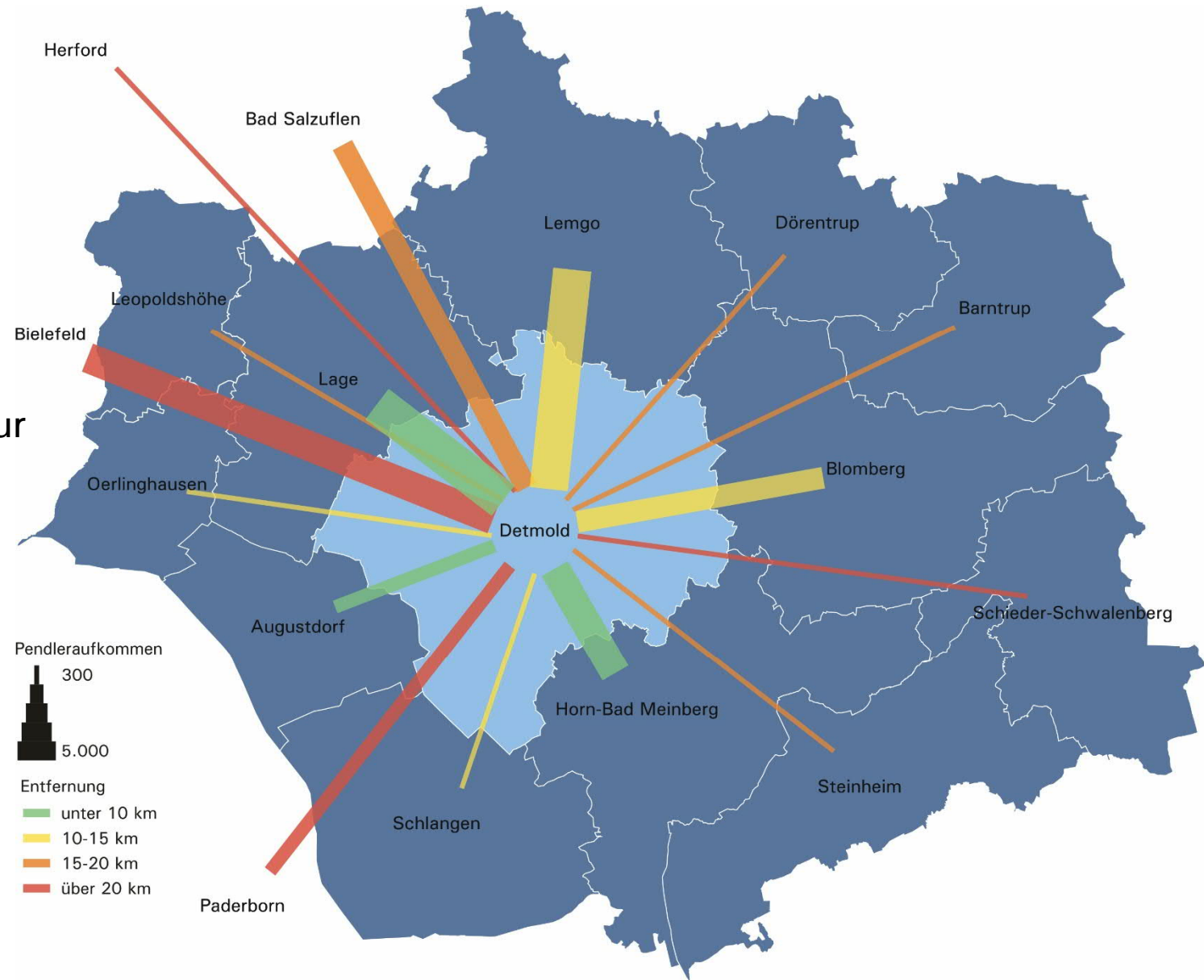
- 23.500 Einpendler
- 15.800 Auspendler

■ Stärkste Pendlerbeziehungen nach Lage und Lemgo

■ Verbindungen unter 20km eignen sich zur Nutzung des Fahrrades (E-Bike/Pedelec)

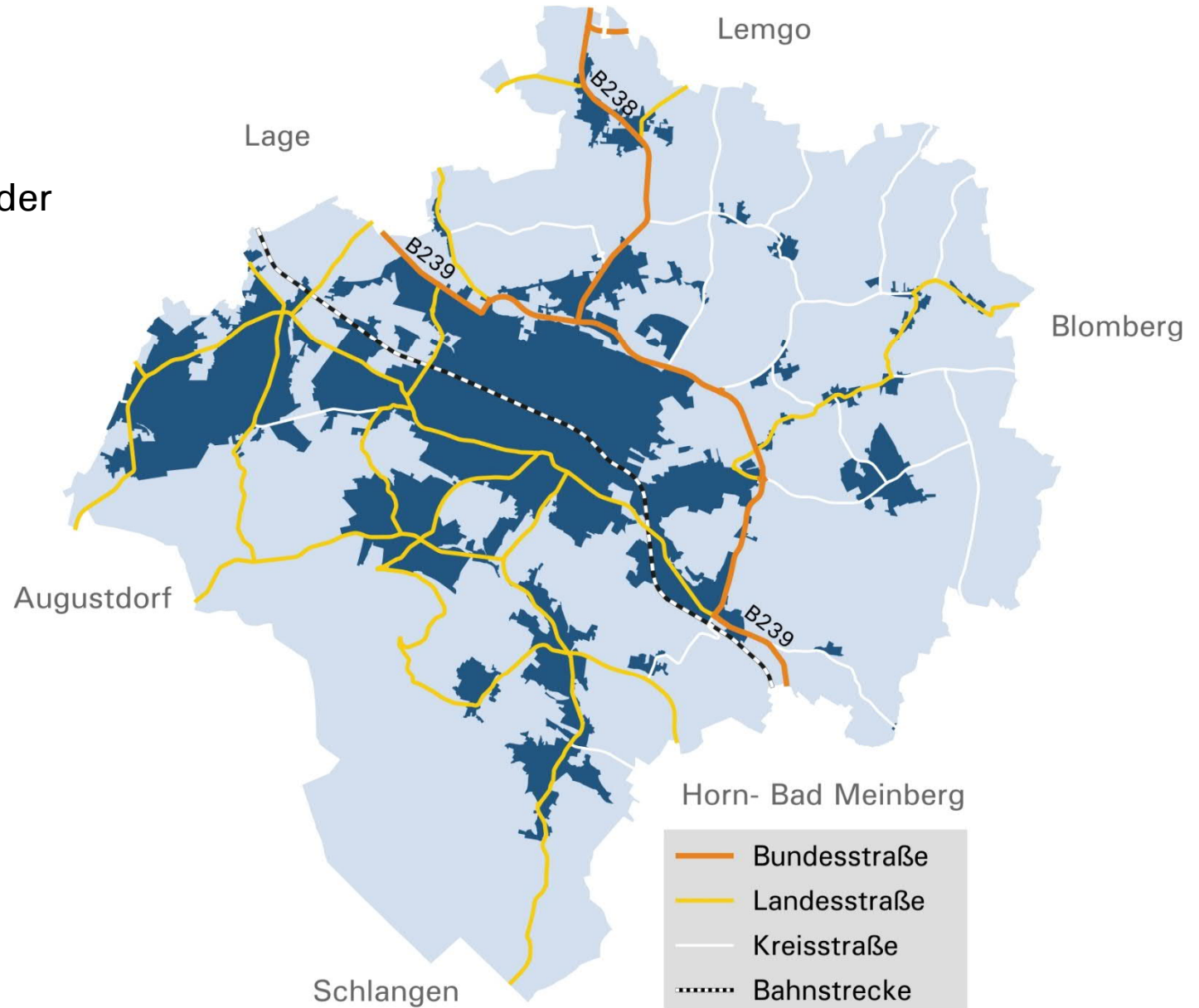
- 24% aller Pendlerbewegungen liegen unter 10km
- 60% unter 20km

■ Hinzu kommen rund 21.700 innergemeindliche Pendler



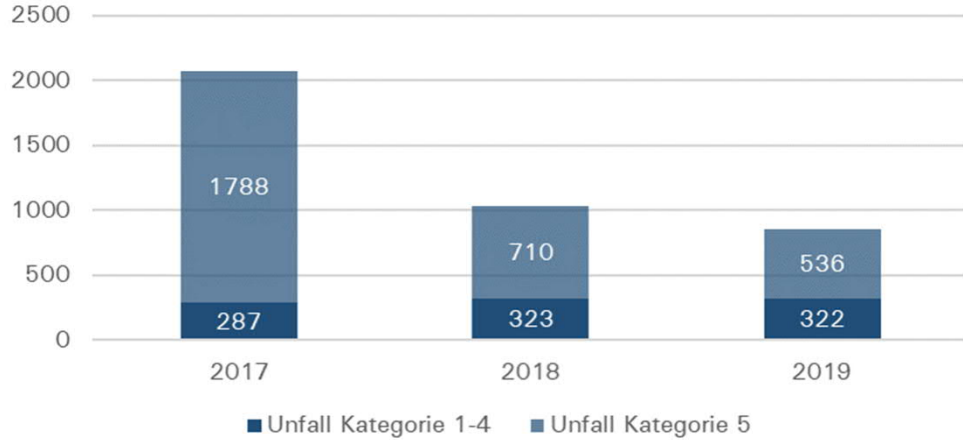
Kfz-Verkehr

- B239 als Nordumgehung
- Aufgrund einer fehlenden Südumgehung erhöhtes Verkehrsaufkommen im Bereich der Innenstadt
- Diverse Parkraumangebote im Bereich der Innenstadt
 - Parkhaus Lustgarten nicht mehr zeitgemäß und sanierungsbedürftig



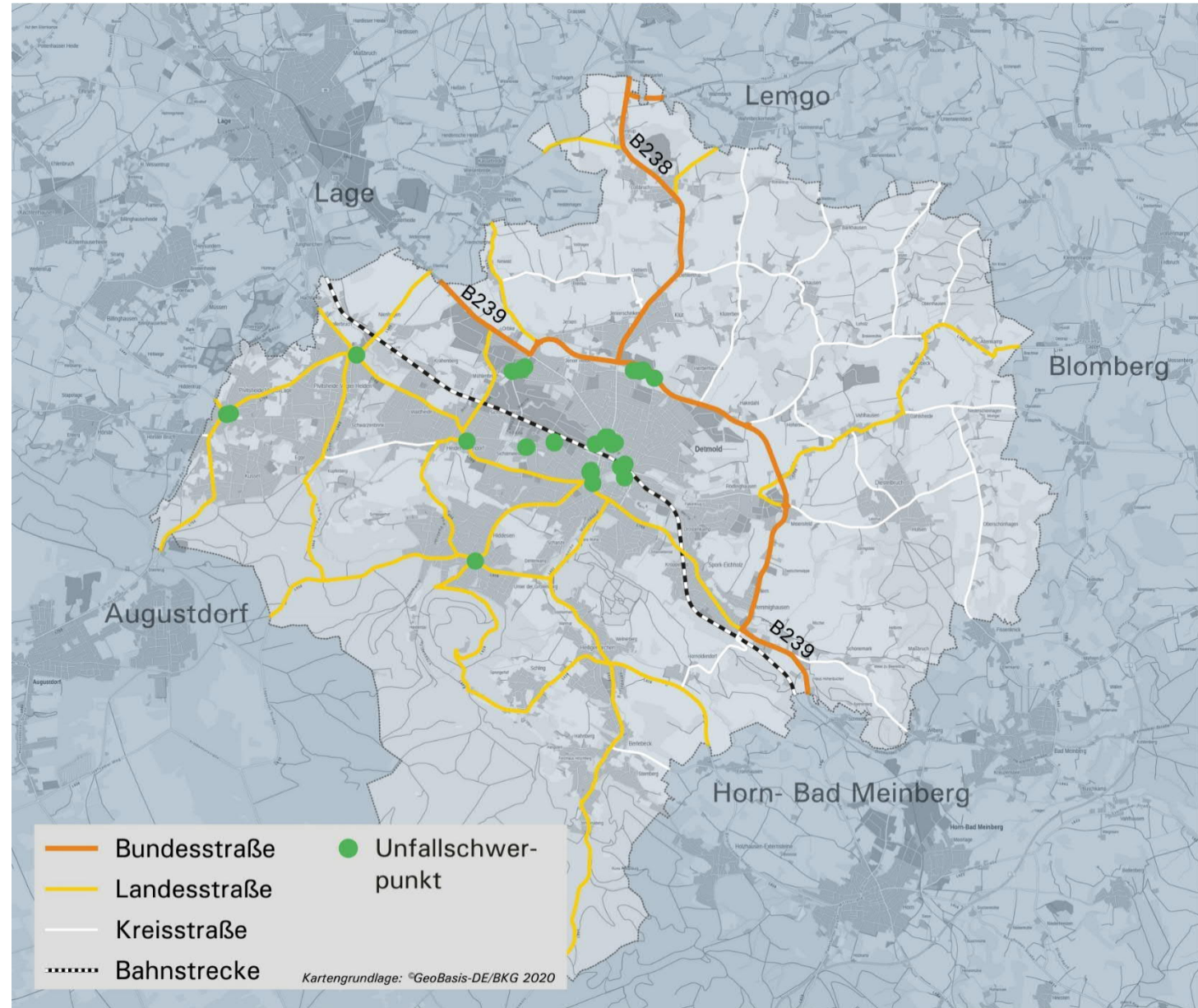
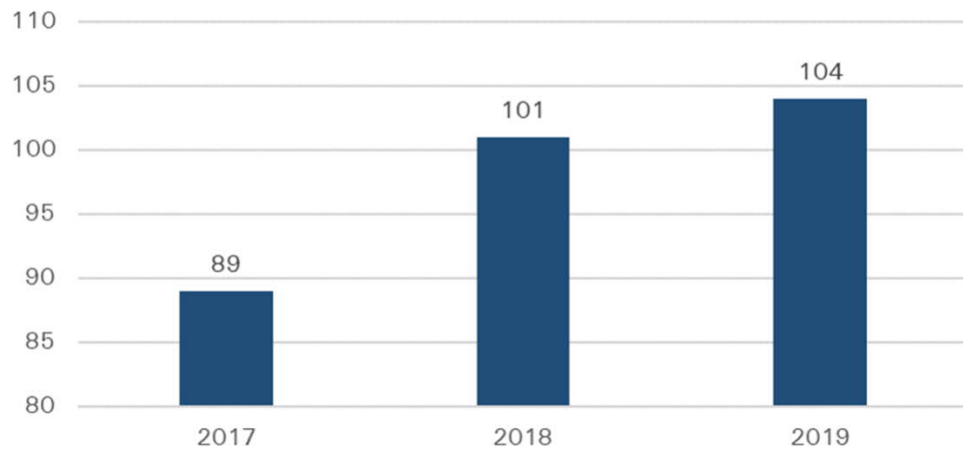
Kfz-Verkehr – Unfälle

Unfallanzahl 2017 - 2019



*seit 2018 werden die einfachen Unfälle nicht mehr eingetragen

Anzahl Radfahrernfälle



Kfz-Verkehr – Beispiele aus Detmold

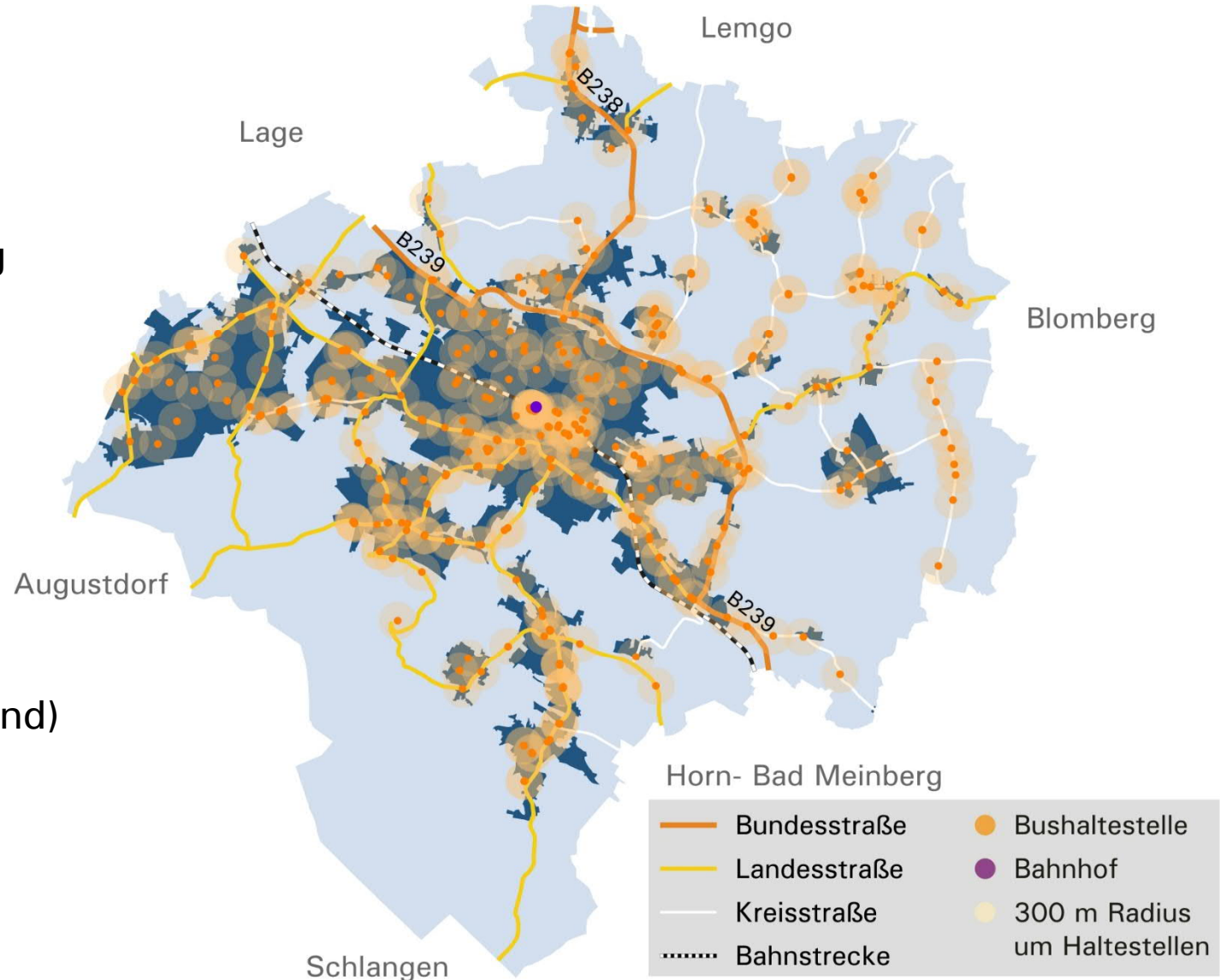


Kfz-Verkehr – Beispiele aus Detmold



ÖPNV

- Bahnhof Detmold und Rosental als wichtigsten Umstiegspunkte
- Siedlungsgebiete gut erschlossen
- Deutliche Unterschiede in der Ausstattung von Haltestellen
 - Innerstädtisch meist modern, mit Sitzgelegenheiten, Überdachung und Fahrradabstellmöglichkeiten
 - Viele peripher liegende Haltestellen weisen Mängel auf (sowohl Fehlen der genannten Elemente als auch der Zustand)



ÖPNV - Reisezeiten

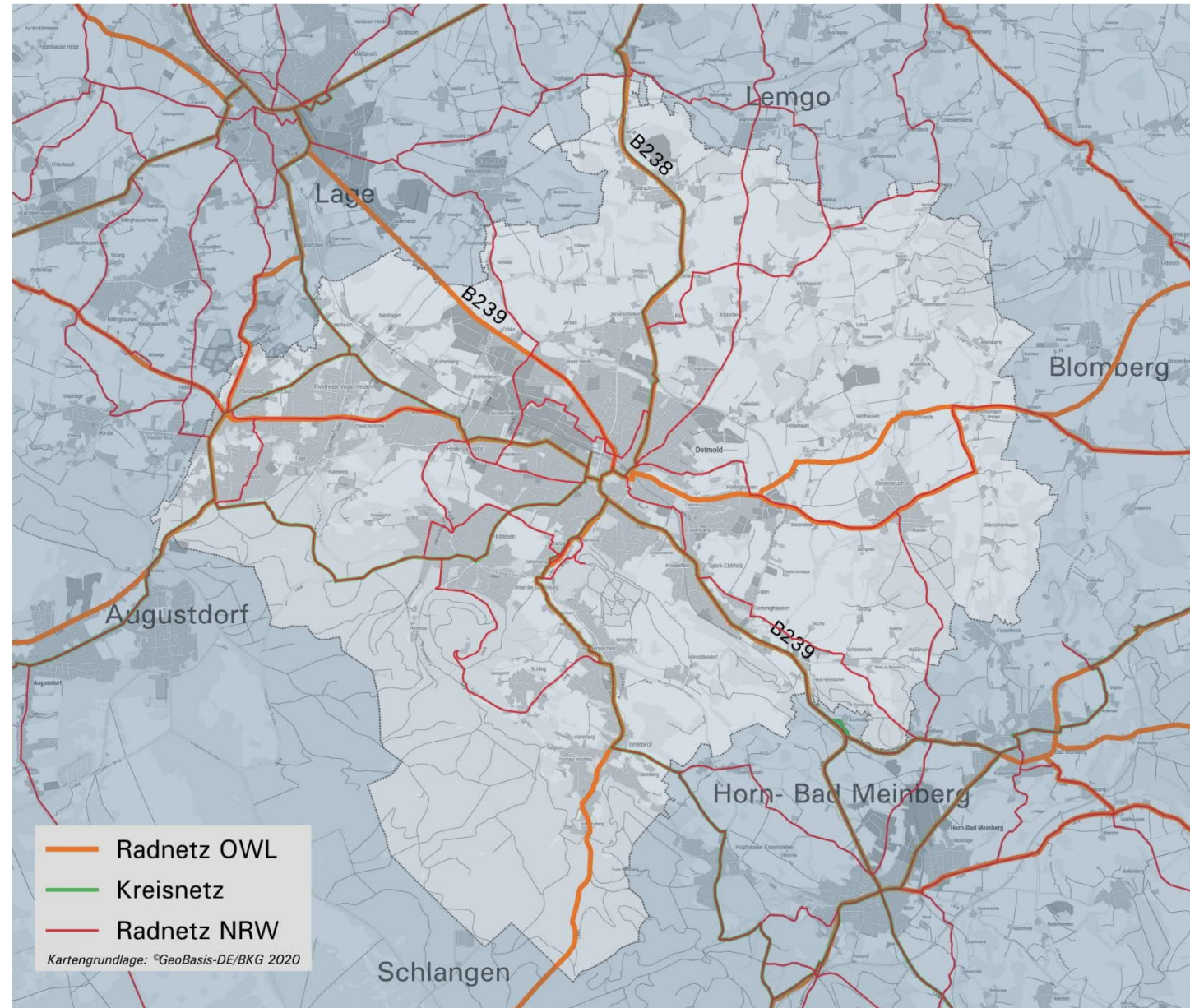
- Reisezeiten auf den stärksten Pendlerverbindungen
- Untersuchungszeitraum: Donnerstags, 7 bis 8 Uhr
 - Für den ÖPNV die schnellste Verbindung gewählt
- Zum zentralsten Punkt (Bahnhof/ Marktplatz/ Rathaus)
- Hinzu kommen An- und Weiterreisezeiten im ÖPNV sowie Parkplatzsuche für den MIV
- Verbindung nach Blomberg nur mit Umstieg
 - In Blomberg sitzt mit Phoenix Contact einer der wichtigsten Arbeitgeber der Region

Start/Ziel	Ziel/Start	ÖPNV [Minuten]	MIV [Minuten]			Reisezeitverhältnis (ÖPNV/MIV)
			min.	max.	Ø	
Detmold	Augustdorf	29	20	20	20	1,5
Detmold	Bad Salzuflen	18	26	45	36	0,5
Detmold	Barntrup	31	22	26	24	1,3
Detmold	Bielefeld	31	35	60	48	0,7
Detmold	Blomberg	43	24	28	26	1,7
Detmold	Dörentrup	54	22	30	26	2,1
Detmold	Herford	26	30	55	43	0,6
Detmold	Horn-Bad Meinberg	7	14	18	16	0,4
Detmold	Lage	7	12	16	14	0,5
Detmold	Lemgo	29	14	20	17	1,7
Detmold	Leopoldshöhe	35	24	35	30	1,2
Detmold	Oerlinghausen	33	22	28	25	1,3
Detmold	Paderborn	39	30	50	40	1,0
Detmold	Schieder-Schwalenberg	41	26	35	31	1,3
Detmold	Schlangen	42	20	26	23	1,8
Detmold	Steinheim	47	24	30	27	1,7

Qualitätsstufe		
A	sehr günstig	< 1,0
B	günstig	1,0 - < 1,5
C	zufriedenstellend	1,5 - < 2,0
D	schlecht	2,0 - < 3,0
E	sehr schlecht	> 3,0

Radverkehr

- Drei Radnetze und das Haupttroutenkonzept
 - Haupttroutenkonzept konzentriert sich auf die Anbindung an die Detmolder Innenstadt
 - Radnetz NRW eher Freizeit orientiert
 - Kreisnetz Lippe für den Alltagsradverkehr; Anbindung von Stadtteilen
 - Radnetz OWL für den Alltagsradverkehr; direkte Verbindung zwischen benachbarten Städten



EXPERTENRUNDEN

Expertenrunden

Stadt Detmold Fachbereiche:

- Klimaschutz
- Stadtentwicklung
- Verkehr



Expertenrunden

IHK
Apotheken
Einzelhandel
Deutscher Hotel-
und Gaststättenverband

Erreichbarkeit

Busfahrten auf
Schichtarbeit
abstimmen

Parkleitsystem
einführen

Stärkung des
Umweltverbundes



Einzelhandel/
Gastronomie

Parken in Parkhäusern
nicht individuell

Reduzierung der
Autofahrten auf dem
Innenstadtring

Erhöhung der
Aufenthaltsqualität

Expertenrunden

Schulen
Stadt Detmold
Zukunftsnetz NRW

Sichere und attraktive
Radabstellanlagen

Verbesserung der
Verkehrsführung

Mobilstationen an
der Stadtgrenze



Bildungseinrichtungen/
Schule/
Verkehrssicherheit

Konflikte zwischen
Aussteigenden und
Radfahrenden
an Haltestellen

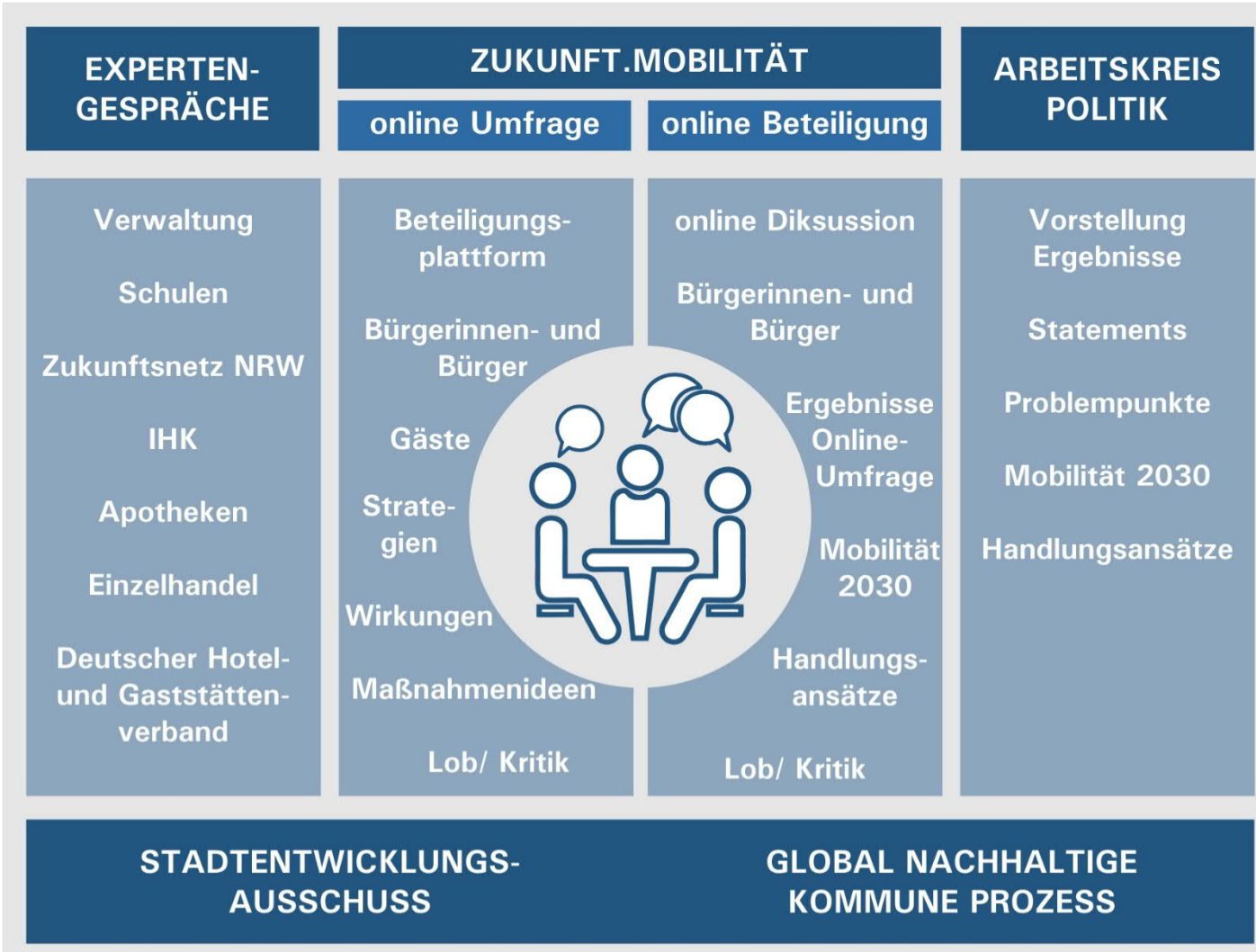
Fahrradstraße auf
Schulwegen

Verkehrsverhalten
der Schüler ändern

ZUKUNFT.MOBILITÄT BÜRGERBETEILIGUNG



Beteiligungsprozess



Das haben wir (nicht)!

heute



- Was **gefällt** Ihnen am besten, was **stört** Sie am meisten?
- Wie zufrieden sind Sie mit den **Verkehrsangeboten** in Detmold?
- **Wie** wollen Sie **2035** in Detmold **mobil** sein?
- Was sind die **wichtigsten Handlungsfelder** in den nächsten Jahren?



2030

Da wollen wir hin!



- unterschiedliche **Anforderungen** und **Bedürfnisse** der **Menschen** berücksichtigen
- **Autoverkehr** **verträglich** abwickeln
- **(Verkehrs-)Flächen** des öffentlichen Raums **gerecht verteilen**
- Chancen für **lokale** und **regionale Partnerschaften** herausarbeiten
- den angestrebten **höheren Anteil** des **Umweltverbunds** (ÖPNV, Fuß, Rad) **bewältigen**

Online-Umfrage

- Die Online-Umfrage soll ein Meinungsbild aus der Detmolder Bevölkerung widerspiegeln. Den Bürger*innen soll die Möglichkeit gegeben werden sich in den Prozess zur Erarbeitung des Leitbildes zur Mobilität einzubringen und weitere wichtige Aspekte mitzuteilen.
- Die Umfrage findet im Zeitraum vom 24.05.2021 bis zum 04.07.2021 statt
- Link: <https://www.detmold.de/leitbild-mobilitaet>
- QR-Code:



Rahmenbedingungen setzen

Zielebenen

Oberziele

Werteziele

Strategien



weitere Strategien

?

Strategien



Maßnahmenideen

- Barrierefreiheit
- Trennung vom Radverkehr
- Kurze Wege
- Klare Vorrangregelungen zw. Fuß- und Radverkehr
- Gehweg auf einem einheitlichen Niveau
- Sichere Querungsmöglichkeiten
- Begegnungszonen im Zuge wichtiger Fußwegeverbindungen
- Bitte ergänzen!

*Durchgängiges
Wegenetz*

Strategien



Maßnahmenideen

- Regelkonforme Führung
- Erkennbarkeit durch Markierung
- Ausbau Fahrradparken
- Trennung vom Fußverkehr
- Überörtliche Radverkehrsverbindungen
- Radverkehrsgerechte Umgestaltung/ Signalisierung von Knotenpunkten
- Einrichtung von Fahrradstraßen/-zonen
- Bitte ergänzen!

*Lückenloses
Radverkehrsnetz*

Strategien



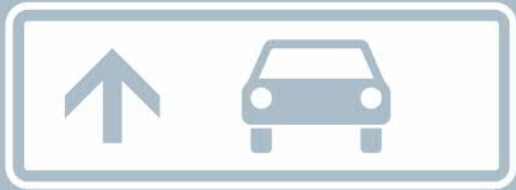
*Konkurrenzfähiges
Verkehrsmittel*

Maßnahmenideen

- Barrierefreiheit
- Haltestellenaufwertung
- Dynamische Fahrplananzeige
- Verdichtung des Taktes, Ausweitung der Bedienzeiten
- Anpassung Buslinien
- Nachfrageorientierte Fahrzeugflotte
- Bürgerbus/Rufbus
- Veranstaltungsverkehre
- Bitte ergänzen!

Strategien

Organisation des Kfz-Verkehrsflusses



Unnötige Fahrten vermeiden

Maßnahmenideen

- Wegweisung
- Hol- und Bringzonen an Schulen
- Reduzierung der Geschwindigkeit
- Reduzierung Parksuchverkehr
- Anreize für autofreie Anreise
- Einrichtung von Begegnungszonen
- Umsetzung von verkehrslenkenden Maßnahmen
- Bitte ergänzen!

Strategien



Maßnahmenideen

- Verstärkte Ahndung von Falschparken
- Preissystem anpassen (Parkraumbewirtschaftungskonzept)
- Ausweitung dynamisches Parkleitsystem
- Reduzierung von Stellplätzen im Straßenraum
 - Punktuell / Mäßig/ Massiv
- Stärkung/Ausbau Großparkplätze außerhalb
 - Kostenloses Parken durch Einkauf in der Innenstadt
- Bitte ergänzen!

*Rückgrat der
Verkehrswende*

Strategien



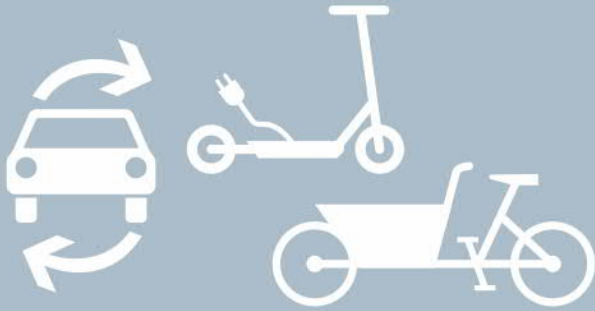
Maßnahmenideen

- Ausbau Bike + Ride
- Ausweitung Fahrradverleihsystem
- Ausweitung Carsharing
- Anschlusssicherung
- Öffentlichkeitsarbeit
- Mobilitätskonzepte für Neubaumaßnahmen
- Einrichtung von Mobilitätsstationen
- Bitte ergänzen!

Flexibilität

Strategien

Förderung alternativer Mobilitätsformen



Maßnahmenideen

- Ausbau Ladeinfrastruktur
- Digitalisierung (Apps)
- Ergänzende ÖPNV-Angebote
- Etablierung Carsharing
- Bevorzugung von E-Fahrzeugen
- Lastenrad-Verleihsystem
- Elektrifizierung Busflotte
- Autonome Angebote
- Bitte ergänzen!

*Zukunftsfähige
Mobilität*

Strategien



Maßnahmenideen

- Lieferzeiten beschränken
- Ladezonen für Wirtschaftsverkehr
- Ausbau Packstationen
- Shopping-Kurier-Dienst per Fahrrad
- Zentrales Liefer-Hub, CO2-arme/neutrale Verteilung
- Bitte ergänzen!

*Bündelung von
Lieferverkehr*

Strategien

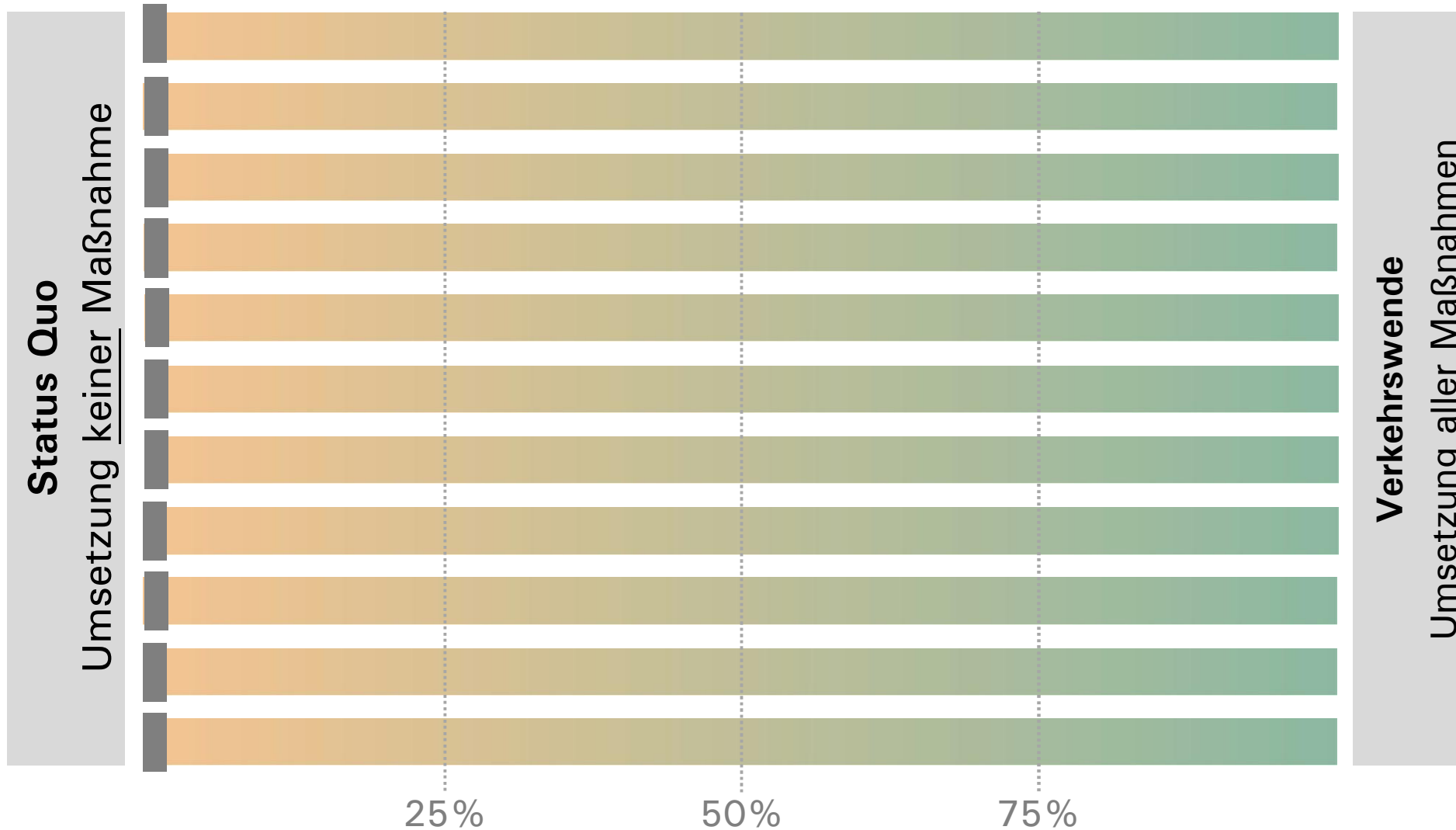


Maßnahmenideen

- Welche weiteren Strategien halten Sie für wichtig?
- Bitte ergänzen!

Mobilität der Zukunft

Wo sehen Sie Detmold? Wie wünschen Sie sich Detmold?



Ihre Ansprechpartner bei SHP Ingenieure



Dipl.- Ing. Jörn Janssen

Telefon 0511.3584-460
j.janssen@shp-ingenieure.de
www.shp-ingenieure.de



Christopher Reineking M.Eng.

Telefon 0511.3584-476
c.reineking@shp-ingenieure.de
www.shp-ingenieure.de